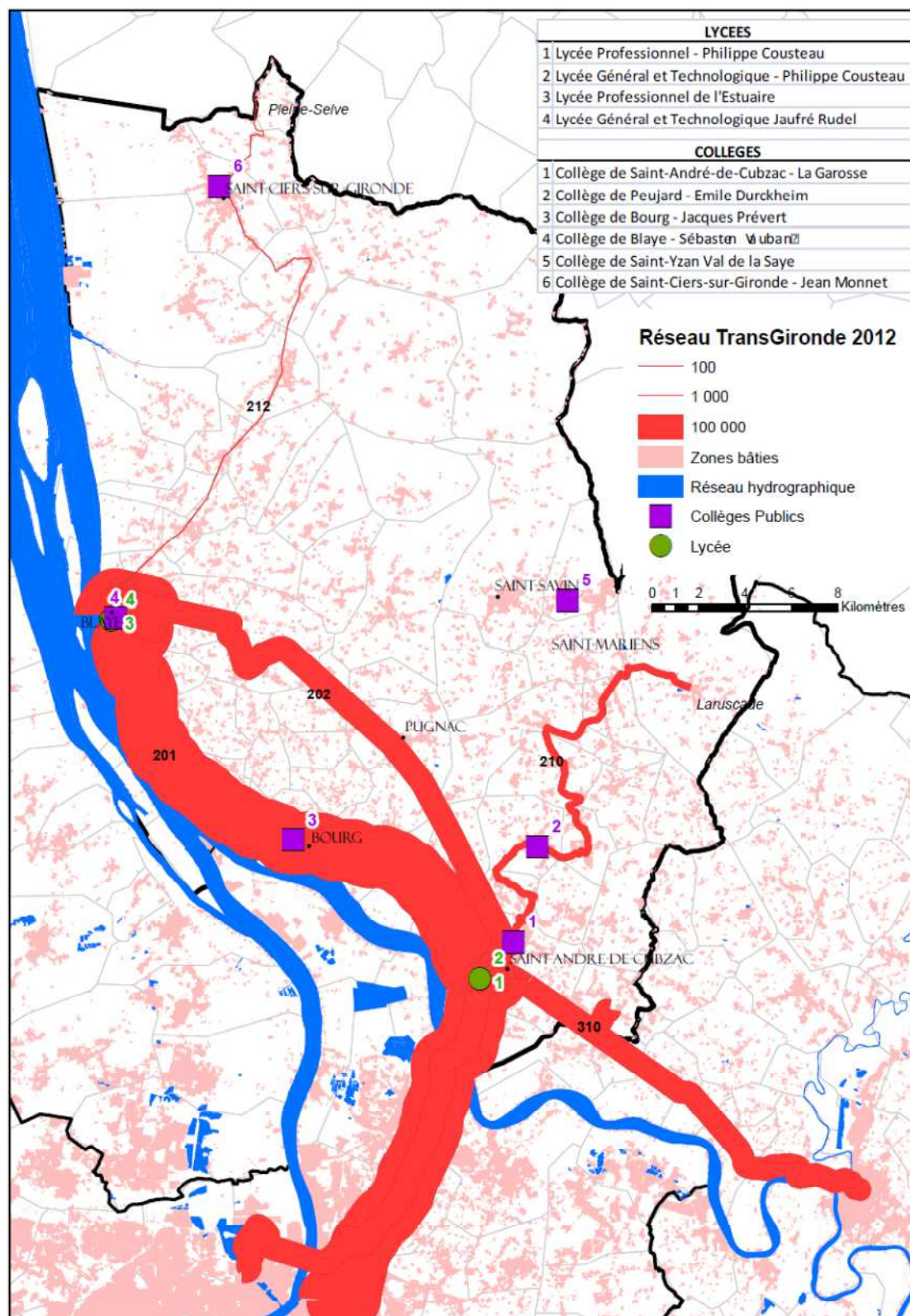


La fréquentation totale annuelle du réseau TransGironde
(Nombre de voyages scolaires et commerciaux -2012)¹



Source : Cahiers territoriaux de la mobilité – La Haute Gironde

¹ Certains établissements scolaires (comme le collège de Saint-Savin) sont desservis par des circuits purement scolaires (non représentés ici), gérés par des autorités de transport secondaires auxquelles le CG a délégué la compétence.