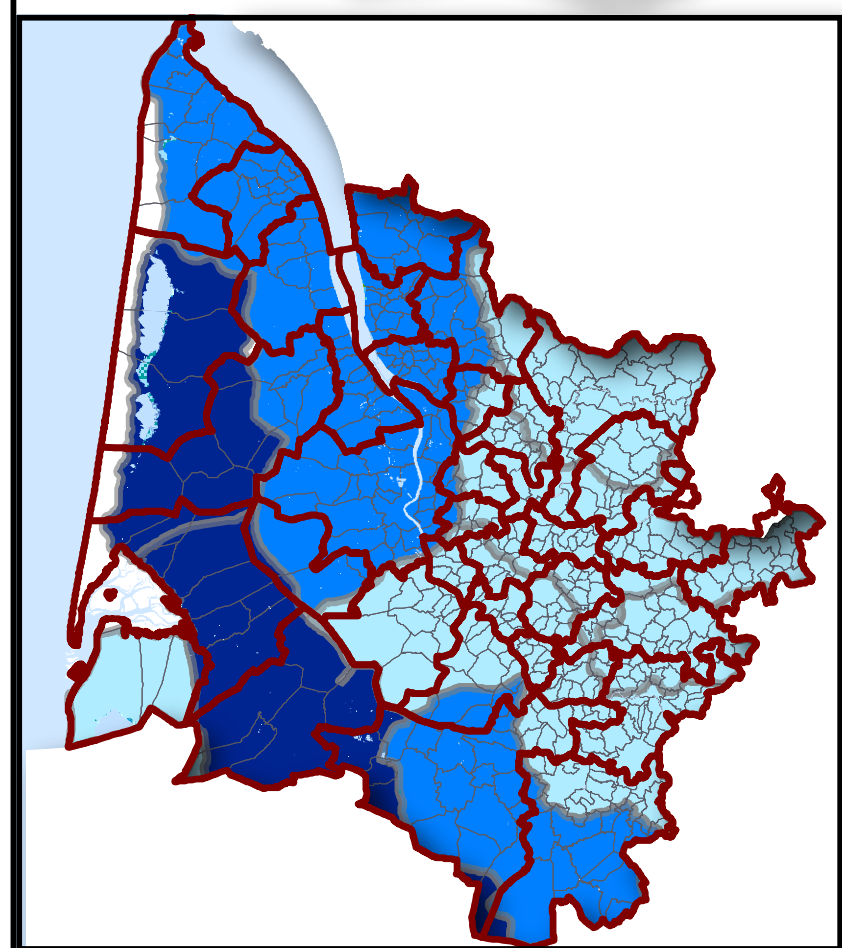
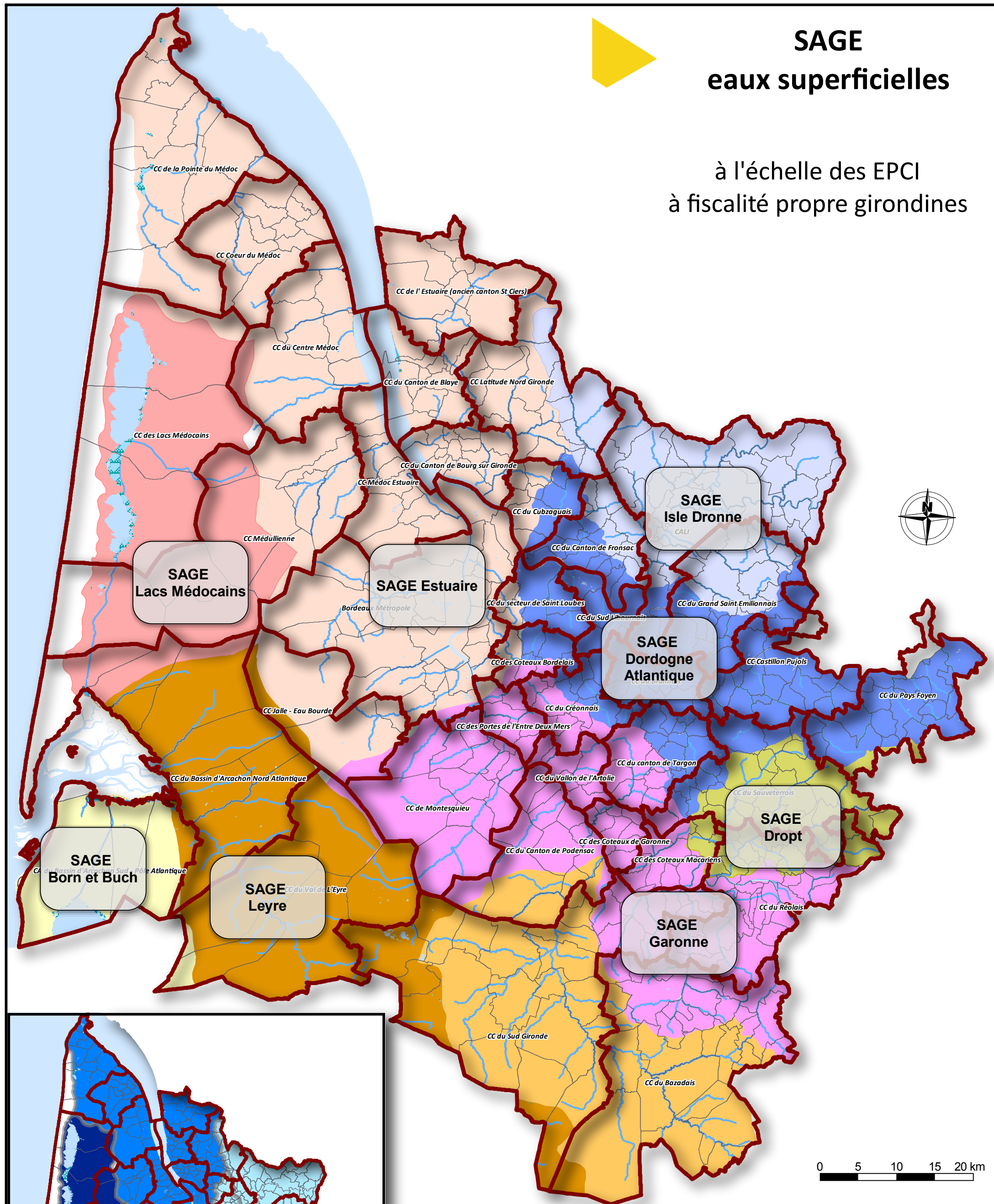


SAGE eaux superficielles

à l'échelle des EPCI
à fiscalité propre girondines



Périmètres des SAGE eaux superficielles

Avancement au 1er janvier 2016

- Emergence (initiative locale, dossier préliminaire)
- Instruction (arrêté de périmètre)
- Elaboration (arrêté de périmètre et CLE constituée)
- Mise en oeuvre (SAGE élaboré et approuvé)
- 1ère révision

