

CLINCONTACT

J U I N 2 0 1 7

La Commission Locale d'Information Nucléaire (CLIN) est pilotée par le Département de la Gironde. Elle a pour mission l'information et la concertation en matière de sûreté, de radioprotection et d'impact des activités de la centrale du Blayais.

ÉDITO

DES MOYENS INDÉPENDANTS ET INSTITUTIONNALISÉS



« Avec l'outil de simulation OPAL, les membres de la CLIN mettent en place un véritable travail d'information auprès de tous les acteurs locaux : élus, structures collectives, entreprises. Nous espérons ainsi partager davantage la sensibilisation aux risques auprès de tous les publics concernés. »

Les dernières irrégularités constatées sur le taux de carbone contenu dans l'acier des cuves interpellent la CLIN car ces non-conformités posent un problème de confiance vis-à-vis d'EDF et de ses fournisseurs. L'entrée d'EDF au capital d'Areva va encore accroître ces interrogations puisqu'EDF se trouvera en position à la fois d'utilisateur et de fournisseur. Si l'ASN joue pleinement son rôle, ces phénomènes intervenant dans le processus de sécurité demandent toutefois aux CLIN une vigilance encore renforcée.

Cette vigilance ne pourra s'exercer dans les meilleures conditions qu'en dotant les CLIN de financements indépendants. Ils doivent en outre être à la hauteur des nouveaux enjeux qui se présentent avec l'extension des périmètres des PPI à 20 km. Si la CLIN se réjouit de cet

élargissement, force est de constater qu'il nous entraîne dans un niveau d'intervention inédit : de 23 communes, nous passons à plus de 80. La population concernée, la diversité des interlocuteurs, l'éloignement de certains territoires n'ont plus rien à voir avec le champ d'intervention du PPI actuel. Le retour d'expérience de l'exercice de crise de novembre dernier amène à dimensionner différemment les outils prévus dans le PPI et les interventions de la CLIN. D'où notre demande répétée de disposer de financements pérennes et institutionnalisés.

Alain RENARD

Président de la CLIN,
Conseiller Départemental
de la Gironde.

GESTION DE CRISE

PPI : 2 JOURS D'EXERCICE



Participation de la CLIN à l'exercice de crise de novembre 2016

Les 23 et 24 novembre 2016, s'est déroulé un exercice de crise nucléaire. Cinq membres du bureau de la CLIN ont pu assister à cet exercice dont le scénario consistait en une rupture sur le circuit primaire. Cette situation a entraîné le déclenchement du plan d'urgence interne de la centrale et l'activation du PPI (plan particulier d'intervention).

La CLIN considère que, dans son ensemble, l'exercice s'est plutôt bien déroulé, avec des points d'amélioration concernant surtout la coordination pour l'accueil des scolaires, la transmission de l'information vers les élus locaux et vers la CLIN qui n'a pas été informée de la fin de l'exercice.

IRRÉGULARITÉ ET ANOMALIES DE PIÈCES AU BLAYAIS

Suite à l'expertise menée à la demande l'ASN sur la cuve de l'EPR, des défauts ont été constatés faisant apparaître une concentration en carbone anormalement élevée, qui peut fragiliser l'acier.

Après la mise en évidence de ces défauts, l'ASN a demandé à EDF et AREVA de faire des investigations sur les composants qui ont été fabriqués en même temps que la cuve. Le taux maximal de carbone admissible à la construction est de 0,22 %.

Les contrôles ont mis en évidence des taux de carbone qui vont jusqu'à 0,32 % sur les 3 générateurs de vapeur du réacteur 1 de Blayais. En accord avec l'ASN, EDF a mis en place une conduite particulière du réacteur pour éviter des chocs thermiques.

Dans le cadre des investigations menées sur les dossiers de chaque composant, l'ASN a constaté l'existence de dossiers cachés ou « barrés ». Ces derniers contiennent des informations différentes par rapport à ce qui a été transmis à l'exploitant et à l'ASN. Depuis septembre 2016, l'ASN lance un examen complet de tous les dossiers nucléaires. Cet examen se poursuivra sur toute l'année 2017.

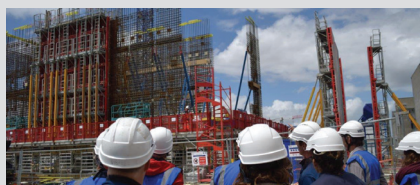
PRISE EN COMPTE DES RISQUES

OPAL : LE TRAVAIL DE SENSIBILISATION A COMMENCÉ

Depuis le mois de mars, la CLIN dispose d'un Outil de sensibilisation aux problématiques Post-Accidentelles à destination des acteurs Locaux (OPAL). Chacune des 23 communes du PPI va être rencontrée pour échanger sur la perception du risque et les enjeux du territoire. Une restitution est prévue pour l'assemblée générale du 24 novembre 2017.

EN BREF

INSTALLATION DES DIESELS D'ULTIME SECOURS (DUS)



Le 6 juin, des membres de la CLIN ont visité le chantier pour l'installation de quatre DUS (un par réacteur).

Ces structures d'une hauteur de 25 mètres permettront de disposer d'une alimentation électrique supplémentaire pour faire face aux situations les plus extrêmes. Ces améliorations s'inscrivent dans le cadre du retour d'expérience de Fukushima.

La CLIN a pu constater que le chantier des quatre DUS était bien dans les temps de réalisation, puisque l'ASN a prescrit un raccordement, au plus tard, en décembre 2018.

UN ÉVÉNEMENT SIGNIFICATIF RADIOPROTECTION DE NIVEAU 1 AU BLAYAIS

Le 10 avril 2017, lors d'un contrôle, une trace de contamination externe a été détectée au niveau du visage d'un salarié d'une entreprise prestataire. Les analyses ont montré que l'exposition à laquelle le salarié a été soumis est inférieure à la limite réglementaire annuelle pour la surface peau, mais dépasse le quart de la limite réglementaire annuelle.

Cet événement a été déclaré comme un événement significatif pour la radioprotection de niveau 1 sur l'échelle INES.

LEXIQUE

ANCCLI

Association Nationale des Comités et Commissions Locales d'Information

ASN

Autorité de Sureté Nucléaire

CLIN

Commission Locale d'Information Nucléaire

EPR

Réacteur pressurisé européen

INES

Échelle de gravité International Nuclear Event Scale

PPI

Plan Particulier d'Intervention

LIENS UTILES

Commission Locale d'Information Nucléaire : www.gironde.fr/CLIN

Autorité de Sureté Nucléaire : www.asn.fr

Alerte nucléaire, je sais quoi faire ! : distribution-iode.com

CLINCONTACT

Directeur de la publication : Alain RENARD

Rédaction : Xavier PAULMAZ
Claire GOUTINES

POUR RECEVOIR
CLINCONTACT

Inscrivez-vous en ligne sur
gironde.fr/clin

