

FABRIK' EUROPE

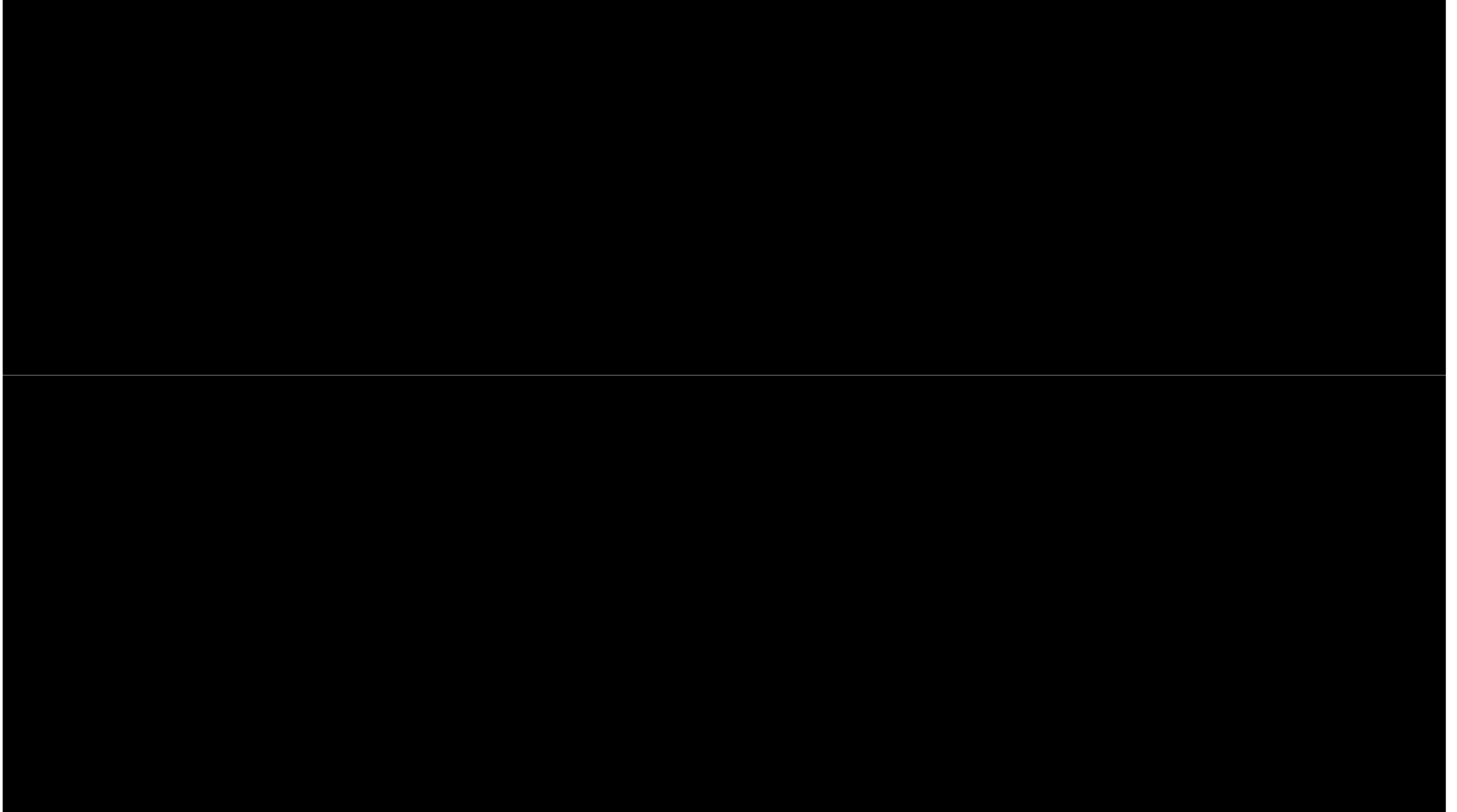
*« Forum des Initiatives Européennes en Gironde pour
Lutter contre la Pauvreté et pour une Croissance Inclusive »*

3 Juin 2016
Hôtel du Département



Ce forum est cofinancé par le Fonds social européen dans le cadre du programme opérationnel national « Emploi et Inclusion » 2014-2020 UNION EUROPEENNE

Film



Jean-Luc GLEYZE

Président du Conseil départemental de la Gironde
Conseiller départemental du canton du Sud-Gironde

Jean-Marie DARMIAN

Vice-président des Finances et des Fonds Européens
Conseiller départemental du canton de Créon



Ce forum est cofinancé par le Fonds social européen dans le cadre du programme opérationnel national « Emploi et Inclusion » 2014-2020 UNION EUROPEENNE

Conférence

« Lutter contre la pauvreté en favorisant une croissance inclusive avec l'Europe »

Animateur: **Pierre WINICKI**, Consultant, Président du think-tank Institut Confiances

- Intervention de **Denise GRESLARD-NEDELEC**, Vice-Présidente chargée de l'insertion, Conseillère départementale du canton de Talence
- Intervention de **Guillaume BALAS**, Parlementaire européen et membre de la commission emploi et affaires sociales
Quelles politiques de l'Europe pour lutter contre le chômage et favoriser une croissance inclusive?
- Intervention d'**Anne FRETTEL**, économiste, maître de conférences en sciences économiques et chercheure au Clersé
Comment peut-on repenser les modalités d'accompagnement pour favoriser les publics "en difficulté" ?

Modalités de recrutement des entreprises et insertion des publics éloignés du marché du travail :

quelles marges de manœuvre pour les intermédiaires ?

Anne Fretel

Chercheure au Clersé (Université Lille 1) et associée à l'IRES



Plan de la présentation

1. Les grandes caractéristiques des modes de recrutement des entreprises
2. De l'intérêt d'une pluralité des formes d'intermédiation

1 - Les grandes caractéristiques des modes de recrutement des entreprises

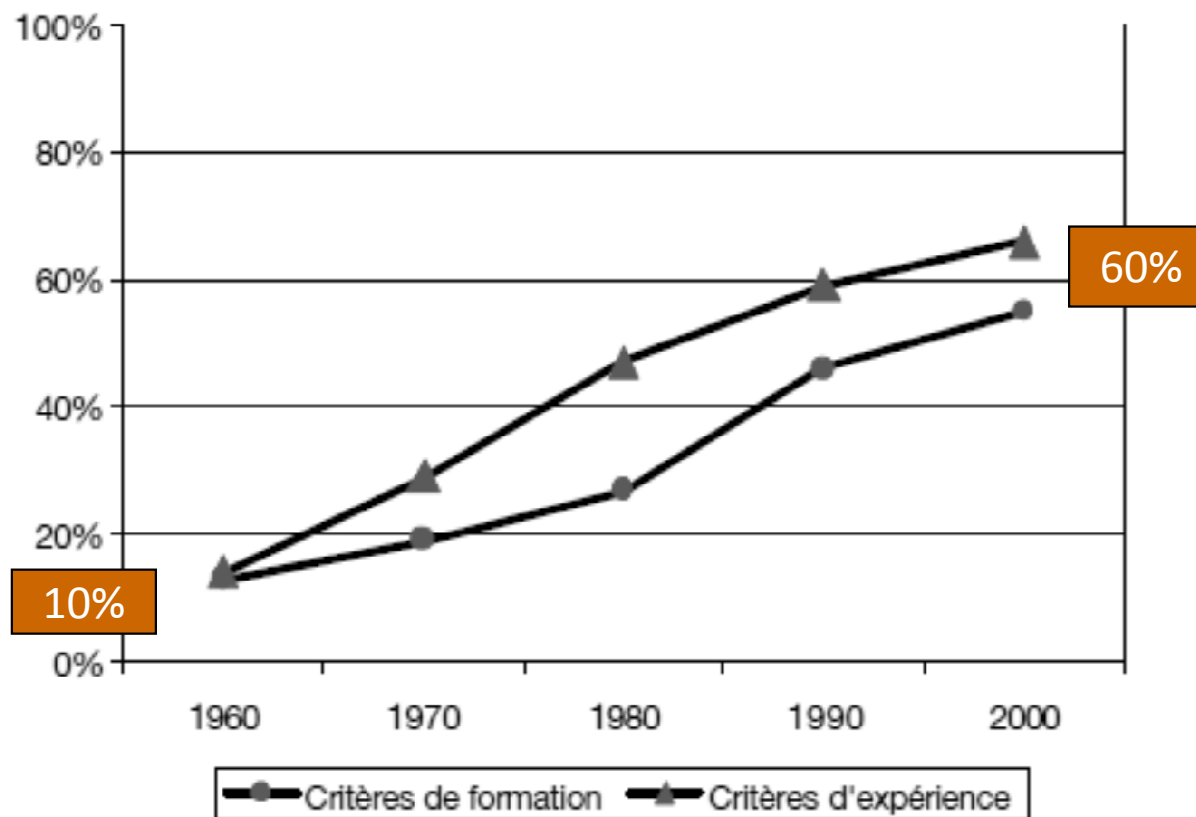
En France, les recrutements sont majoritairement informels

Canaux informels				Canaux formels			Autre
Candi-datures spontanées	Relations professionnelles	Relations personnelles	Réembauche	Pôle Emploi	Autre intermédiaire	Annonces	
23*	14	9	10	19	11	12	2

Source : Enquête Ofer 2005, Dares, calculs DGEFP

Au sein des canaux formels, des offres d'emploi sont particulièrement sélectives

Des annonces qui mentionnent de plus en plus des critères de formation et d'expérience



Source : Marchal E., Torny D. (2002), « Des petites aux grandes annonces : évolution du marché des offres d'emploi (1960-2000) », Travail et Emploi, 2003, n° 95, p. 59-72

Un effet sélectif qui se renforce avec l'usage des outils internet

Une sélectivité particulièrement forte en France

PART D'ANNONCES AFFICHANT...

(En pourcentage)

	France	Espagne	Grande-Bretagne
Critère d'âge	20 %	19 %	1 %
Critère de formation	73 %	63 %	27 %
Critère d'expérience	81 %	77 %	75 %
Demande de photographie	9 %	3 %	0 %

Source : Marchal E., Rieucan G. (2005), « Candidat de plus de 40 ans, non diplômé ou débutant s'abstenir », *Connaissance de l'emploi*, CEE

Des entreprises peu outillées pour recruter

- La plupart des entreprises n'ont pas de service RH dédié
- Des entreprises qui anticipent peu leur recrutement

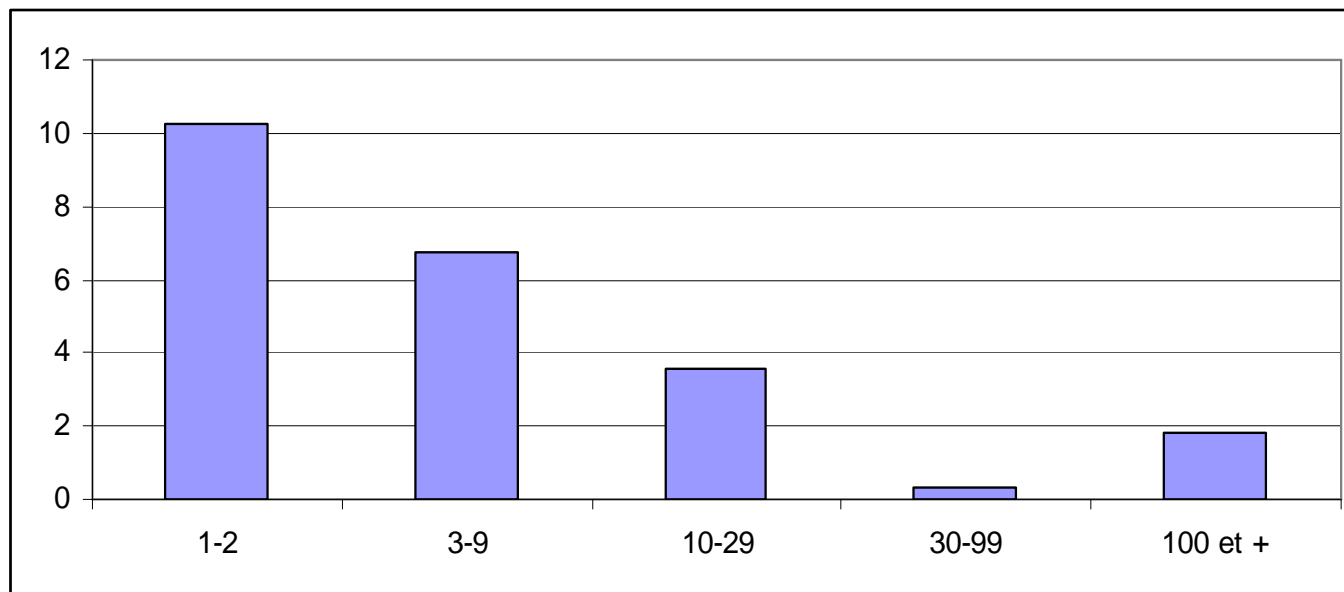
Enquête BMO 2011 (réalisée fin 2010) : 1,5 million de recrutements prévus

Déclarations d'embauches en 2011 : 22,8 millions recrutements déclarés

- Des entreprises qui ne sont pas toujours satisfaites de leur recrutement sans pour autant modifier leurs pratiques

Les échecs au recrutement plus fréquents pour les entreprises qui recrutent peu

Taux d'échec des procédures
selon le nombre engagé dans l'année au niveau de l'établissement



Source : OFER - DARES, calculs DGEFP

Lecture : Quand l'établissement a engagé 1 ou 2 recrutements dans l'année, le risque d'échec pour des raisons inhérentes au processus est de 10,3%. Il n'est que de 3,6% si l'établissement a engagé entre 10 et 29 procédures.

- **Les abandons de procédures (flux) : concentrés sur des petites entreprises qui ont peu l'habitude de recruter**
- **Echec d'autant plus fréquent que le poste est nouveau et que l'entreprise reçoit peu de candidatures spontanées**

2 - De l'intérêt d'une pluralité des formes d'intermédiation

Pour un intermédiaire, il y a plusieurs façon de s'adresser à une entreprise ou à un demandeur d'emploi

- Deux axes schématisant les formes d'accompagnement

Accompagnement proposé au bénéficiaire

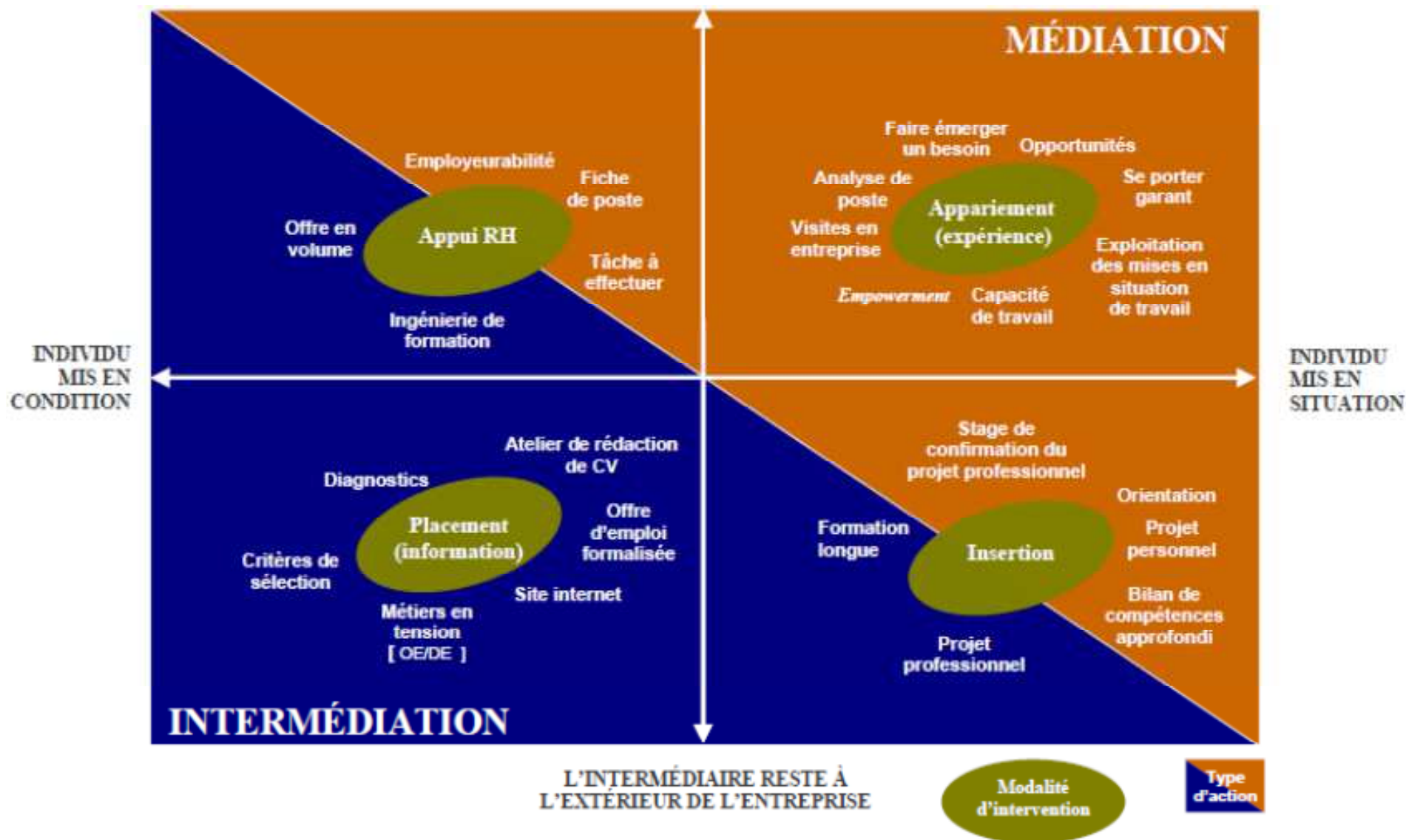


Accompagnement proposé à l'entreprise



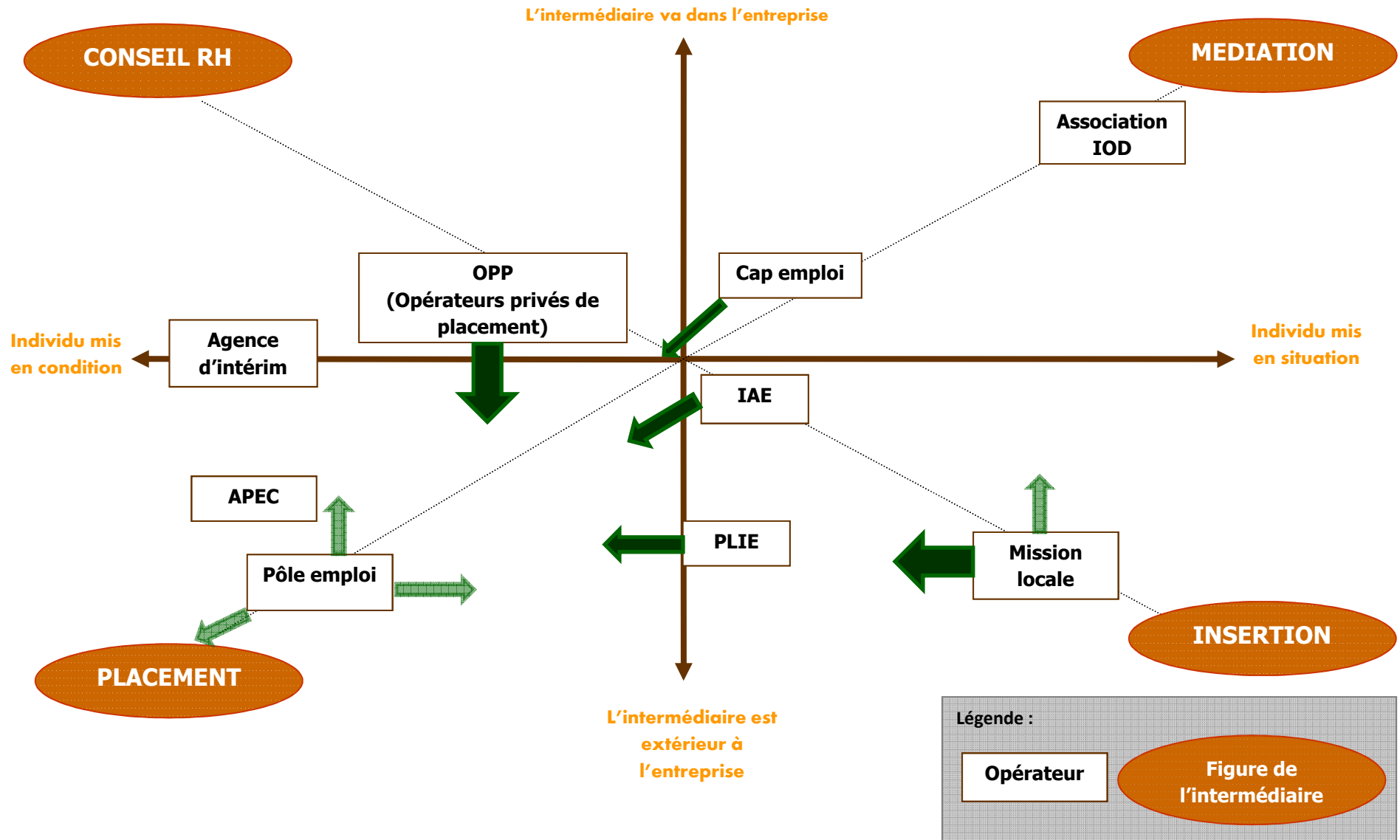
L'INTERMÉDIAIRE VA À
L'INTÉRIEUR DE L'ENTREPRISE

MÉDIATION

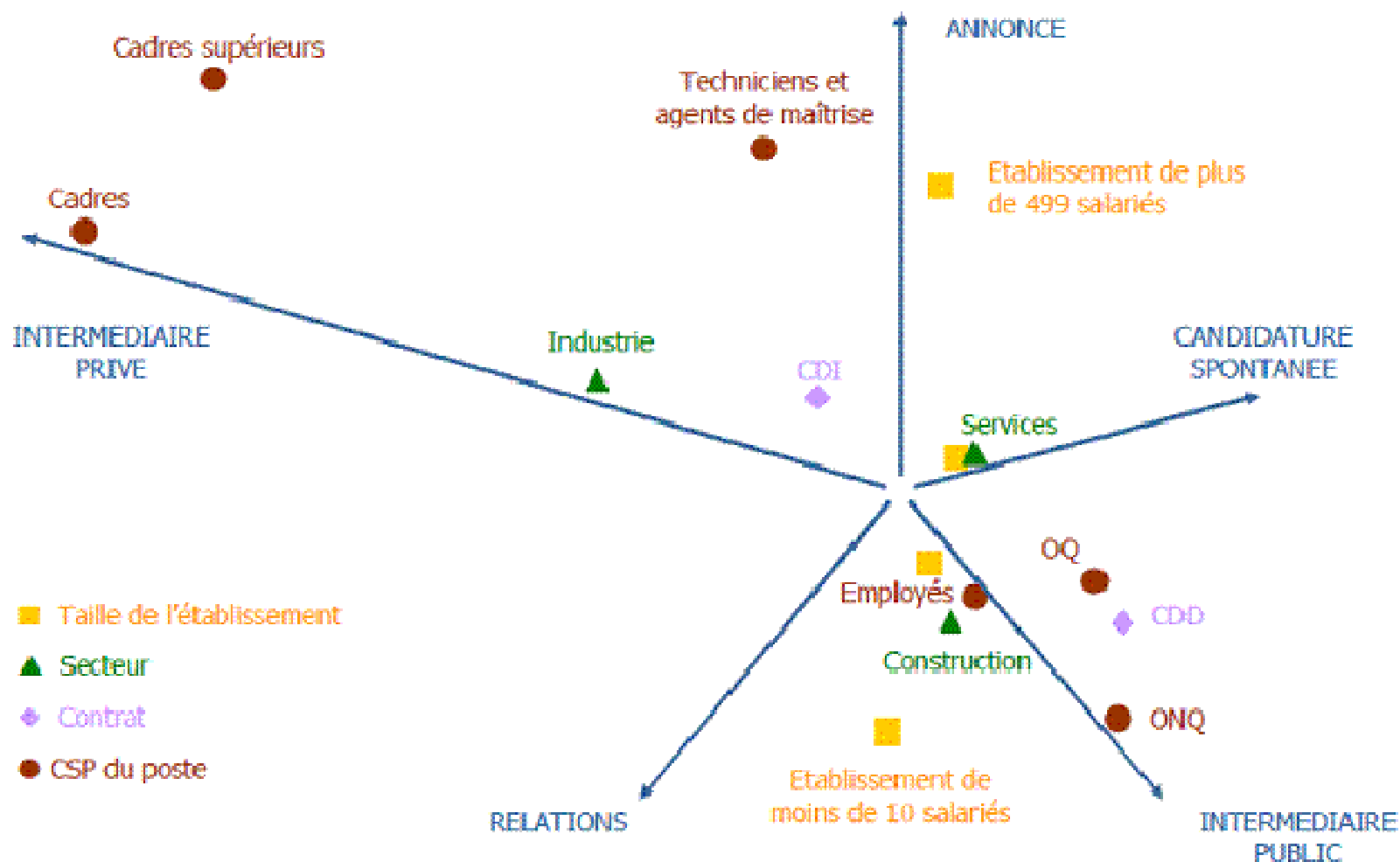


Source : Anne FRETTEL, « La relation à l'entreprise, un impératif montant pour les opérateurs du SPE », Document d'études, Synthèses-DGEFP, juil. 2012

La figure du placement qui se renforce



Des modalités de recrutement qui varient selon les secteurs et les postes à pourvoir

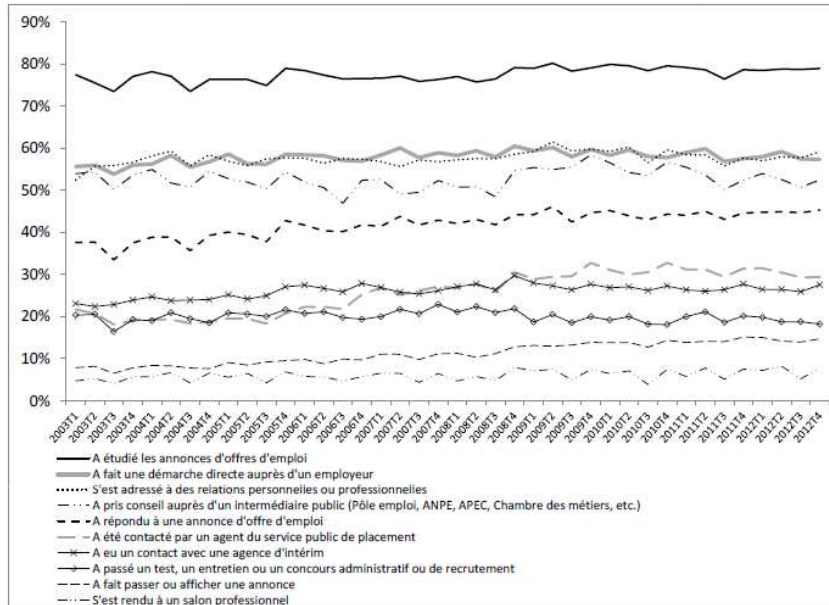


SOURCE : Enquête Ofer 2005, Dares. D'après Bessy, Marchal (2007).

LECTURE : l'espace est structuré par cinq pôles correspondant aux cinq canaux de recrutement examinés. L'origine correspond à une catégorie théorique qui mobiliserait chaque canal avec la fréquence observée globalement. Par rapport à l'origine, la position de chaque catégorie reflète l'attraction relative exercée sur cette catégorie pour chaque canal du recrutement. Par exemple, le recrutement des cadres supérieurs mobilise plus des intermédiaires privés que le recrutement des ONQ qui s'appuie plus sur les intermédiaires publics.

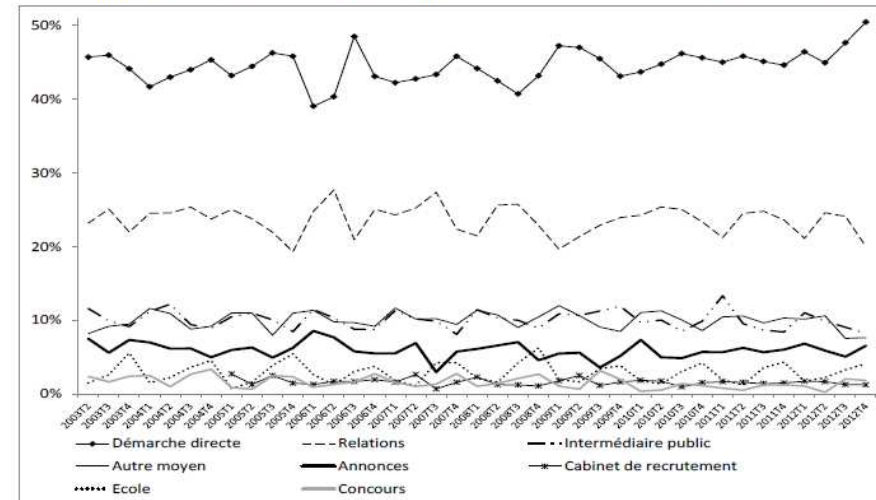
Effet des offres : une auto-sélection forte

Graphique 1. La fréquence des démarches de recherche d'emploi



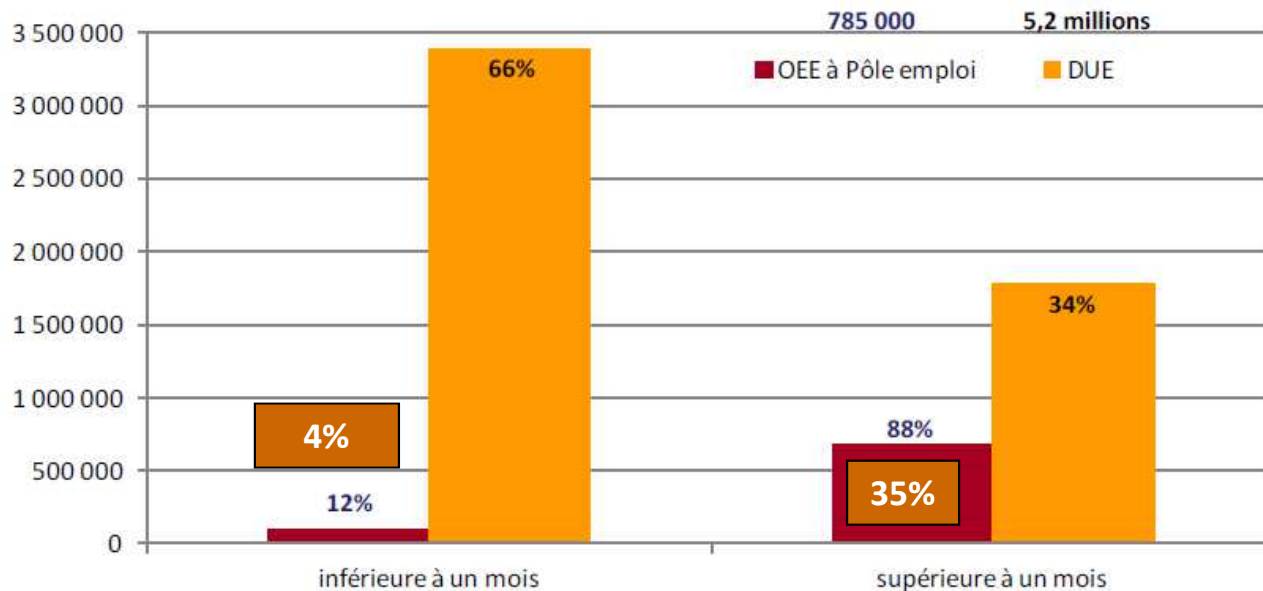
Si près de 80% des personnes qui recherchent d'un emploi lisent des annonces, moins de 40% y répondent

Graphique 2. Le poids relatif de chaque mode d'entrée dans l'entreprise actuelle



Les intermédiaires, un rôle limité dans le recrutement

- Moins d'un tiers des recrutements passent par un intermédiaire
- Cela relativise les indicateurs mobilisant la notion de « métiers en tension » calculés à partir des offres d'emploi enregistrées (OEE)



Sources : Acoess-Urssaf et Dares / Pôle emploi

Offres d'emploi enregistrées et déclarations uniques d'embauche, par durée de contrat
- de janvier à mars 2012 -

Conférence

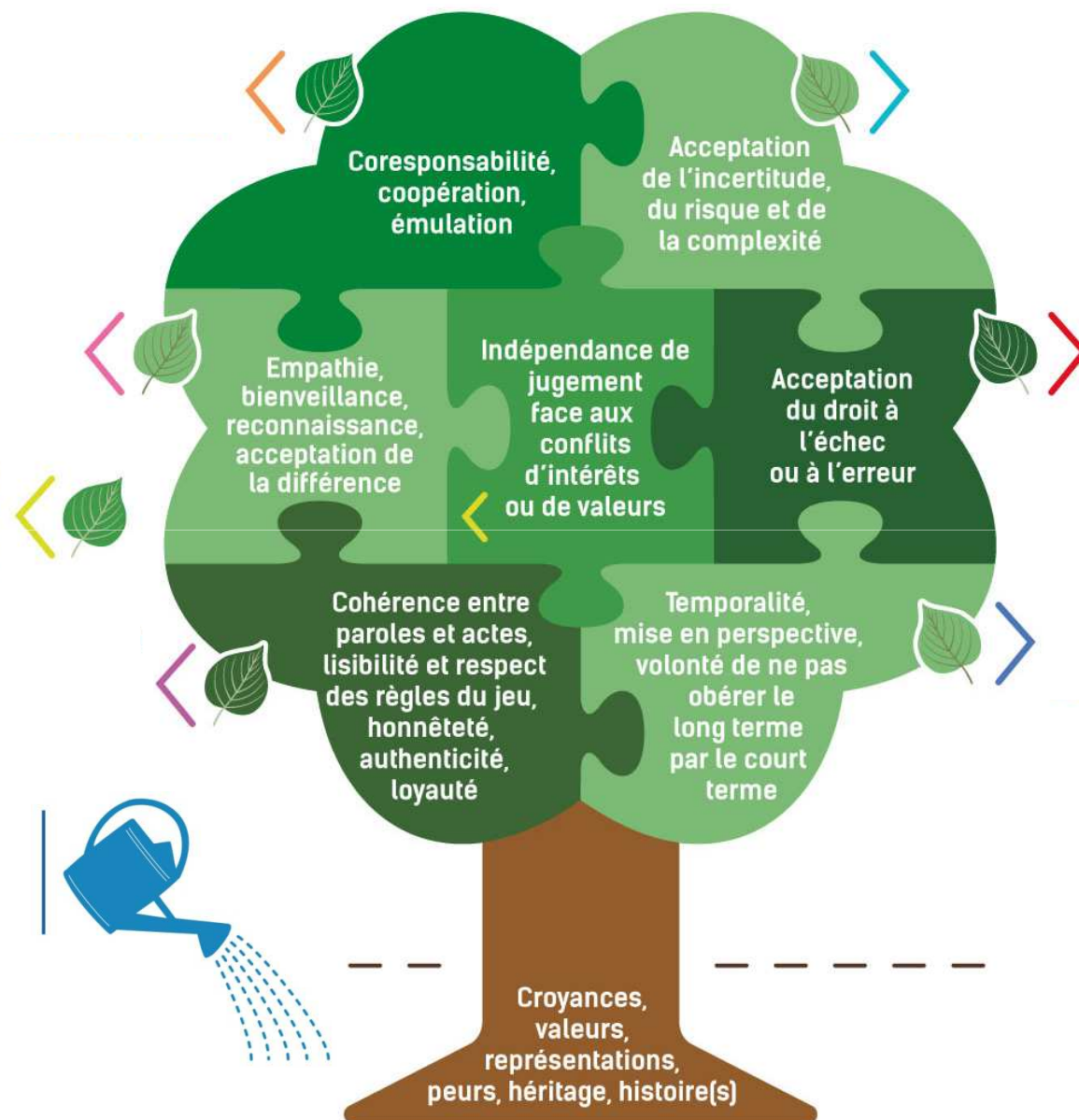
« Lutter contre la pauvreté en favorisant une croissance inclusive avec l'Europe »

Animateur: **Pierre WINICKI**, Consultant, Président du think-tank Institut Confiances

- Intervention de **Denise GRESLARD-NEDELEC**, Vice-Présidente chargée de l'insertion, Conseillère départementale du canton de Talence
- Intervention de **Guillaume BALAS**, Parlementaire européen et membre de la commission emploi et affaires sociales
Quelles politiques de l'Europe pour lutter contre le chômage et favoriser une croissance inclusive?
- Intervention d'**Anne FRETTEL**, économiste, maître de conférences en sciences économiques et chercheure au Clersé
Comment peut-on repenser les modalités d'accompagnement pour favoriser les publics "en difficulté" ?

L'ARBRE DE CONFIANCE®

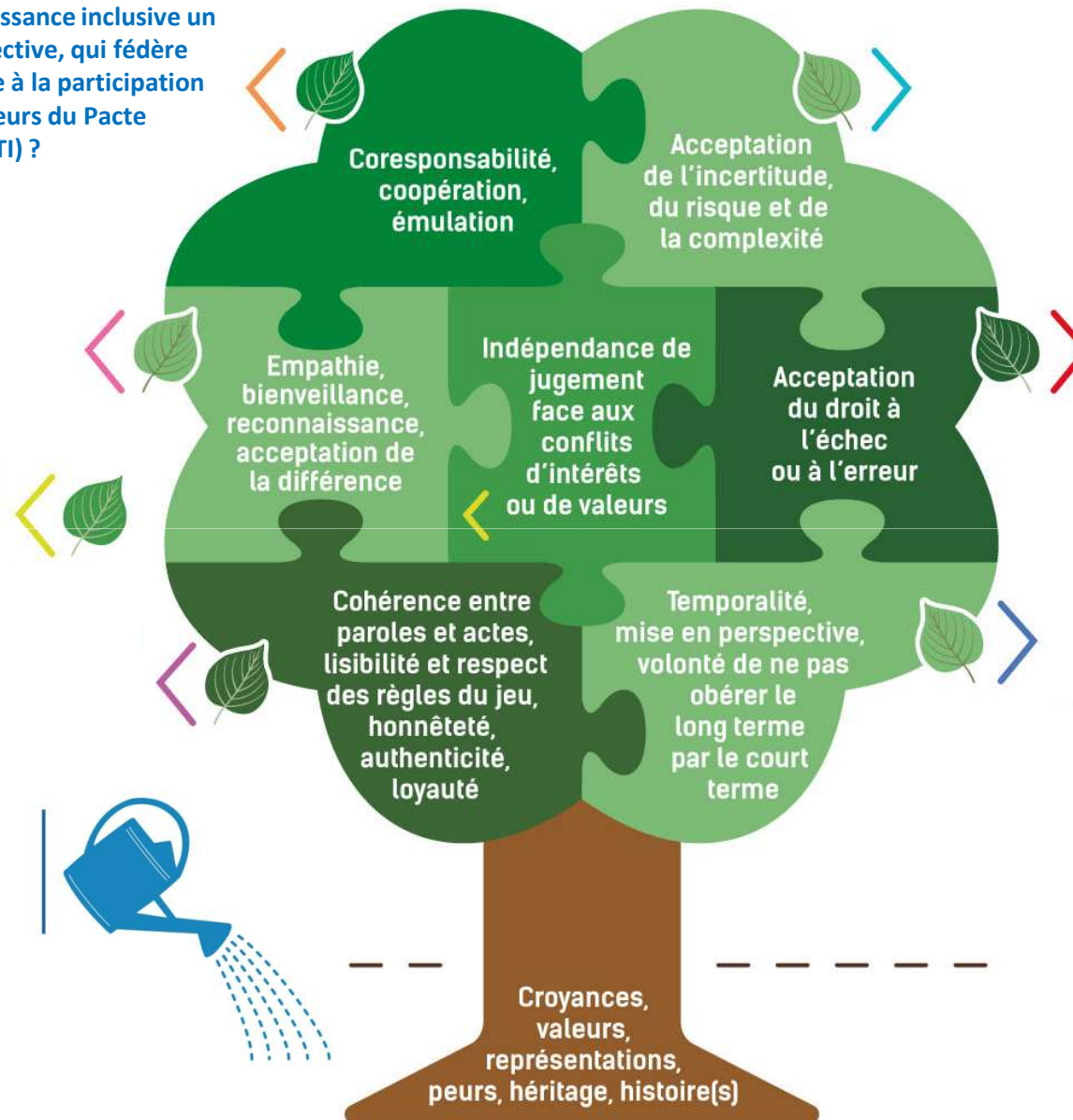
La Confiance au service de la lutte contre la pauvreté et de la croissance inclusive



L'ARBRE DE CONFIANCE®

La Confiance au service de la lutte contre la pauvreté et de la croissance inclusive

Comment faire de la croissance inclusive un enjeu d'intelligence collective, qui fédère les acteurs et laisse place à la participation des chômeurs et des acteurs du Pacte Territorial d'Insertion (PTI) ?

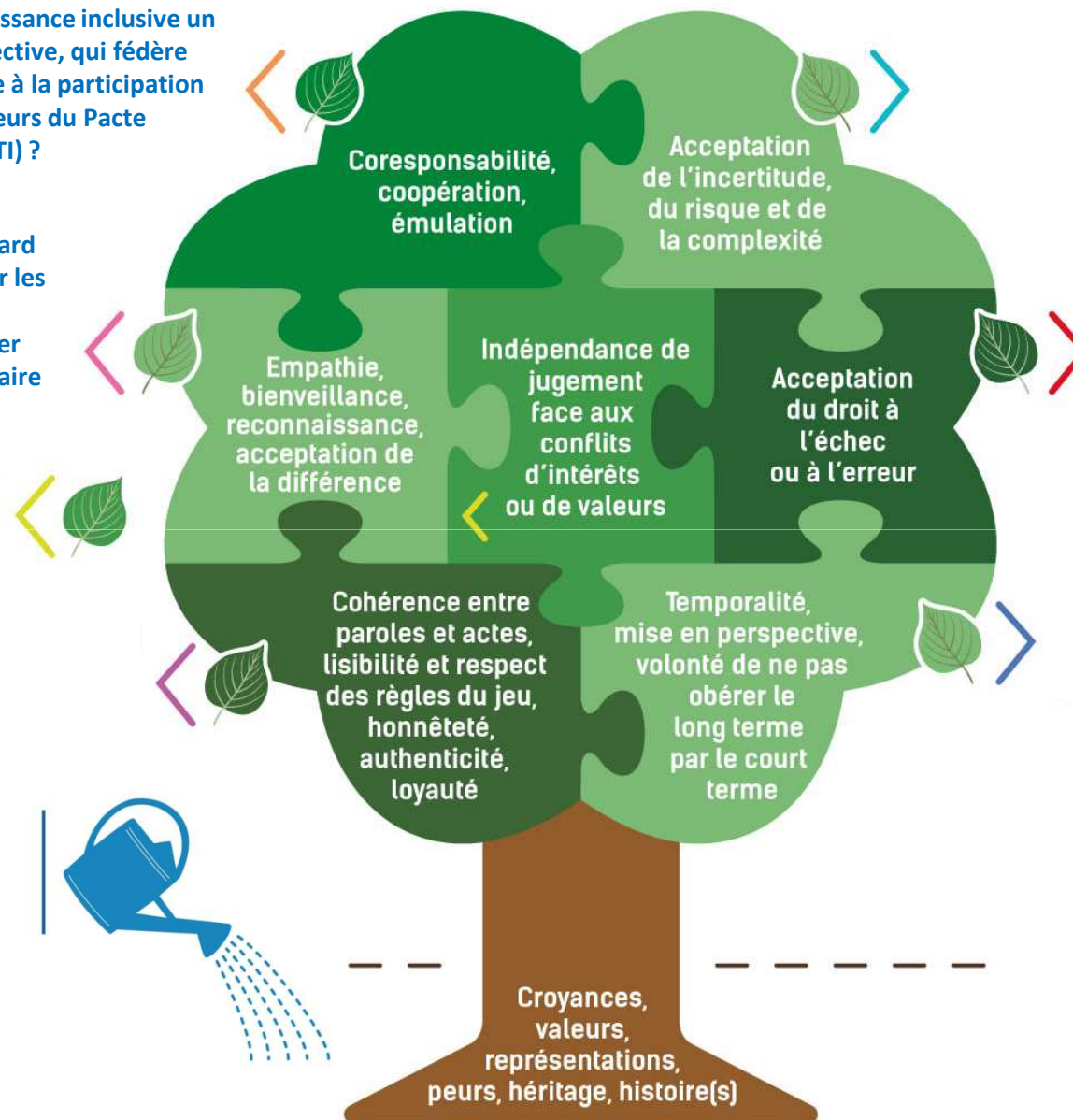


L'ARBRE DE CONFIANCE®

La Confiance au service de la lutte contre la pauvreté et de la croissance inclusive

Comment faire de la croissance inclusive un enjeu d'intelligence collective, qui fédère les acteurs et laisse place à la participation des chômeurs et des acteurs du Pacte Territorial d'Insertion (PTI) ?

Comment changer le regard et les représentations sur les personnes exposées à la pauvreté, afin de favoriser leur capacité à agir et à faire société ?



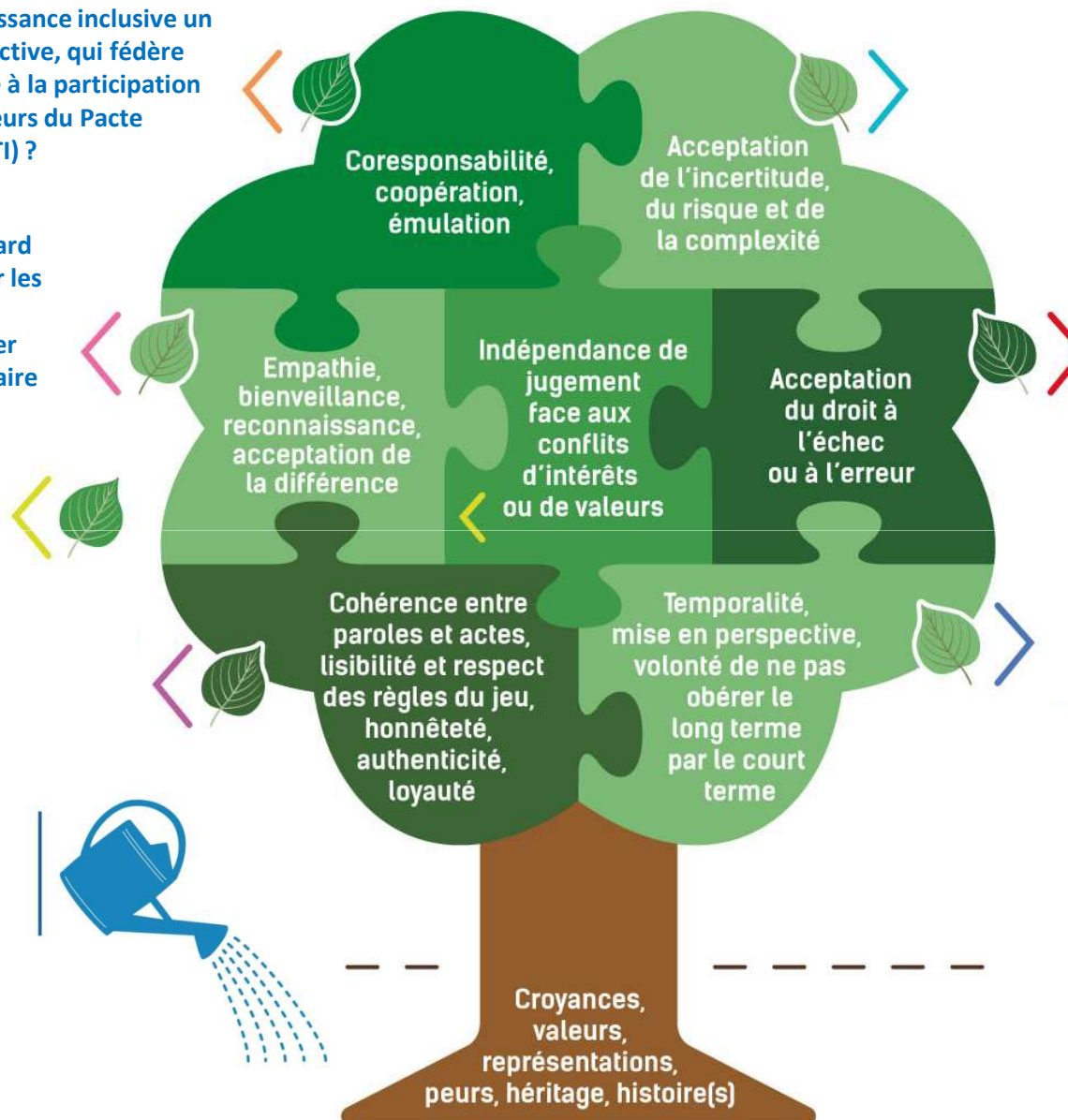
L'ARBRE DE CONFIANCE®

La Confiance au service de la lutte contre la pauvreté et de la croissance inclusive

Comment faire de la croissance inclusive un enjeu d'intelligence collective, qui fédère les acteurs et laisse place à la participation des chômeurs et des acteurs du Pacte Territorial d'Insertion (PTI) ?

Comment changer le regard et les représentations sur les personnes exposées à la pauvreté, afin de favoriser leur capacité à agir et à faire société ?

Comment faire converger les objectifs entre les différents acteurs de l'emploi, de l'insertion et de la formation ?



L'ARBRE DE CONFIANCE®

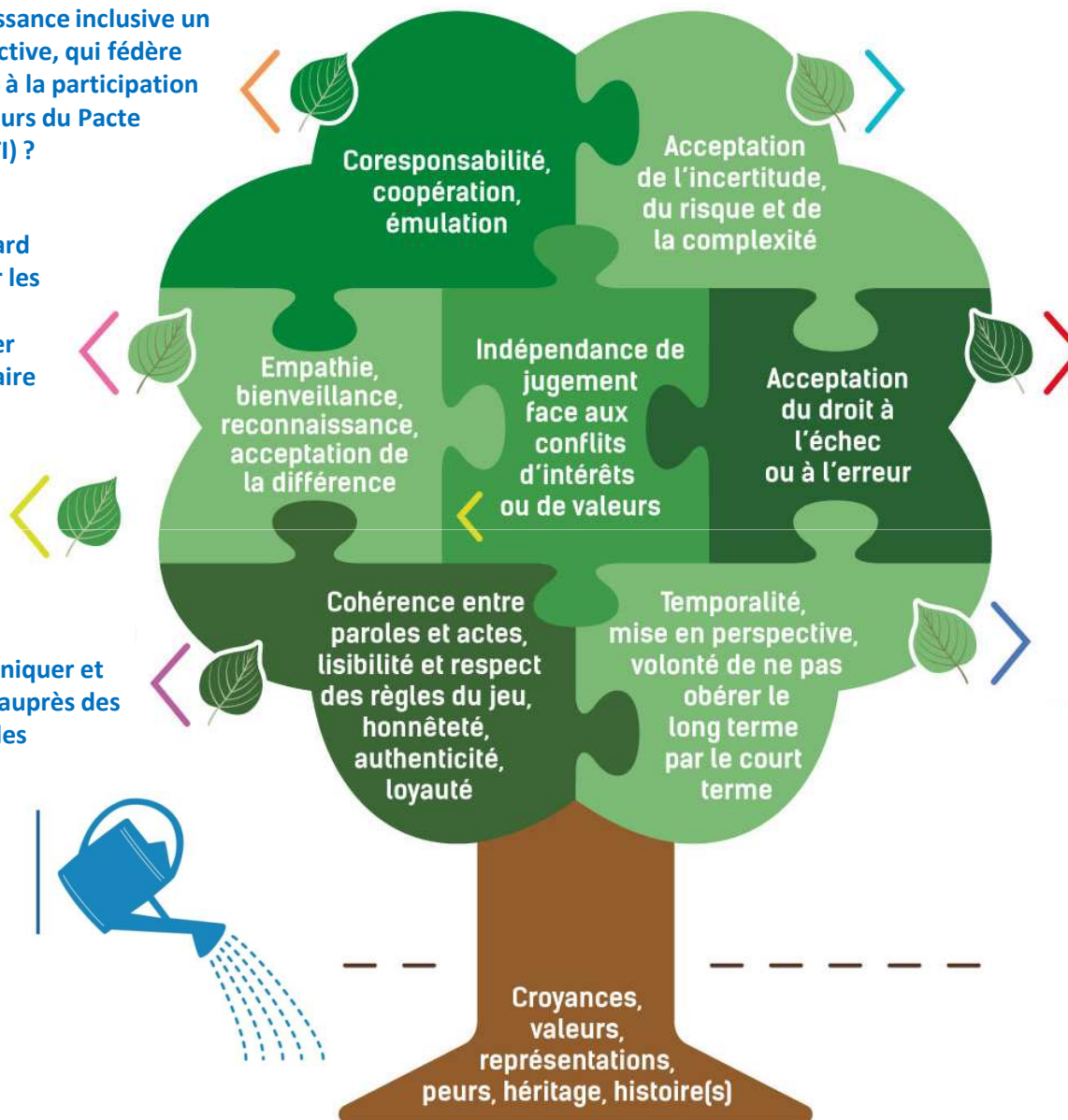
La Confiance au service de la lutte contre la pauvreté et de la croissance inclusive

Comment faire de la croissance inclusive un enjeu d'intelligence collective, qui fédère les acteurs et laisse place à la participation des chômeurs et des acteurs du Pacte Territorial d'Insertion (PTI) ?

Comment changer le regard et les représentations sur les personnes exposées à la pauvreté, afin de favoriser leur capacité à agir et à faire société ?

Comment faire converger les objectifs entre les différents acteurs de l'emploi, de l'insertion et de la formation ?

Comment mieux communiquer et rendre accessible l'offre auprès des publics, et accompagner les porteurs de projet ?



L'ARBRE DE CONFIANCE®

La Confiance au service de la lutte contre la pauvreté et de la croissance inclusive

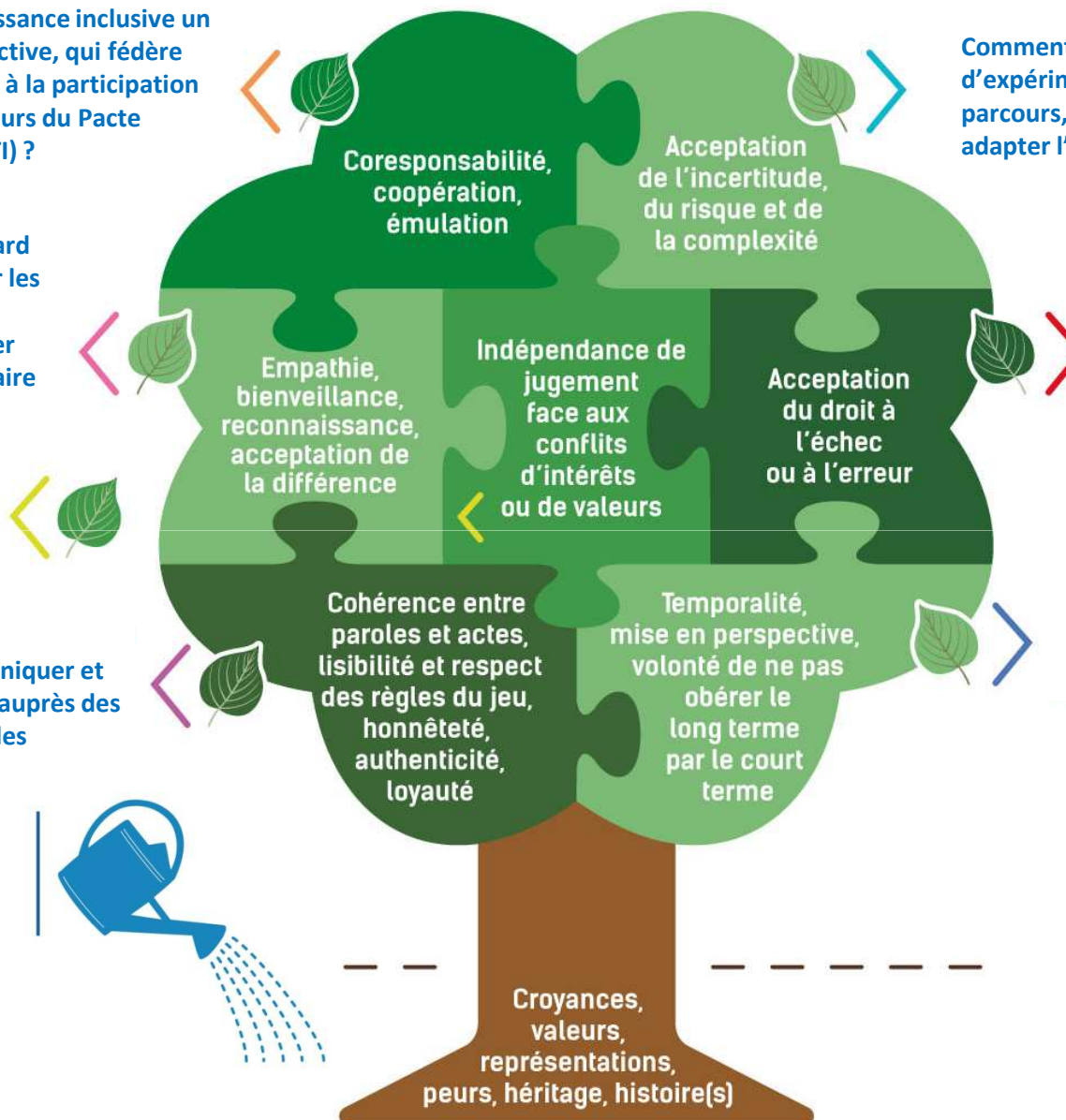
Comment faire de la croissance inclusive un enjeu d'intelligence collective, qui fédère les acteurs et laisse place à la participation des chômeurs et des acteurs du Pacte Territorial d'Insertion (PTI) ?

Comment changer le regard et les représentations sur les personnes exposées à la pauvreté, afin de favoriser leur capacité à agir et à faire société ?

Comment faire converger les objectifs entre les différents acteurs de l'emploi, de l'insertion et de la formation ?

Comment mieux communiquer et rendre accessible l'offre auprès des publics, et accompagner les porteurs de projet ?

Comment favoriser la mise en œuvre d'expérimentations pour organiser les parcours, mobiliser les financements et adapter l'offre ?



L'ARBRE DE CONFIANCE®

La Confiance au service de la lutte contre la pauvreté et de la croissance inclusive

Comment faire de la croissance inclusive un enjeu d'intelligence collective, qui fédère les acteurs et laisse place à la participation des chômeurs et des acteurs du Pacte Territorial d'Insertion (PTI) ?

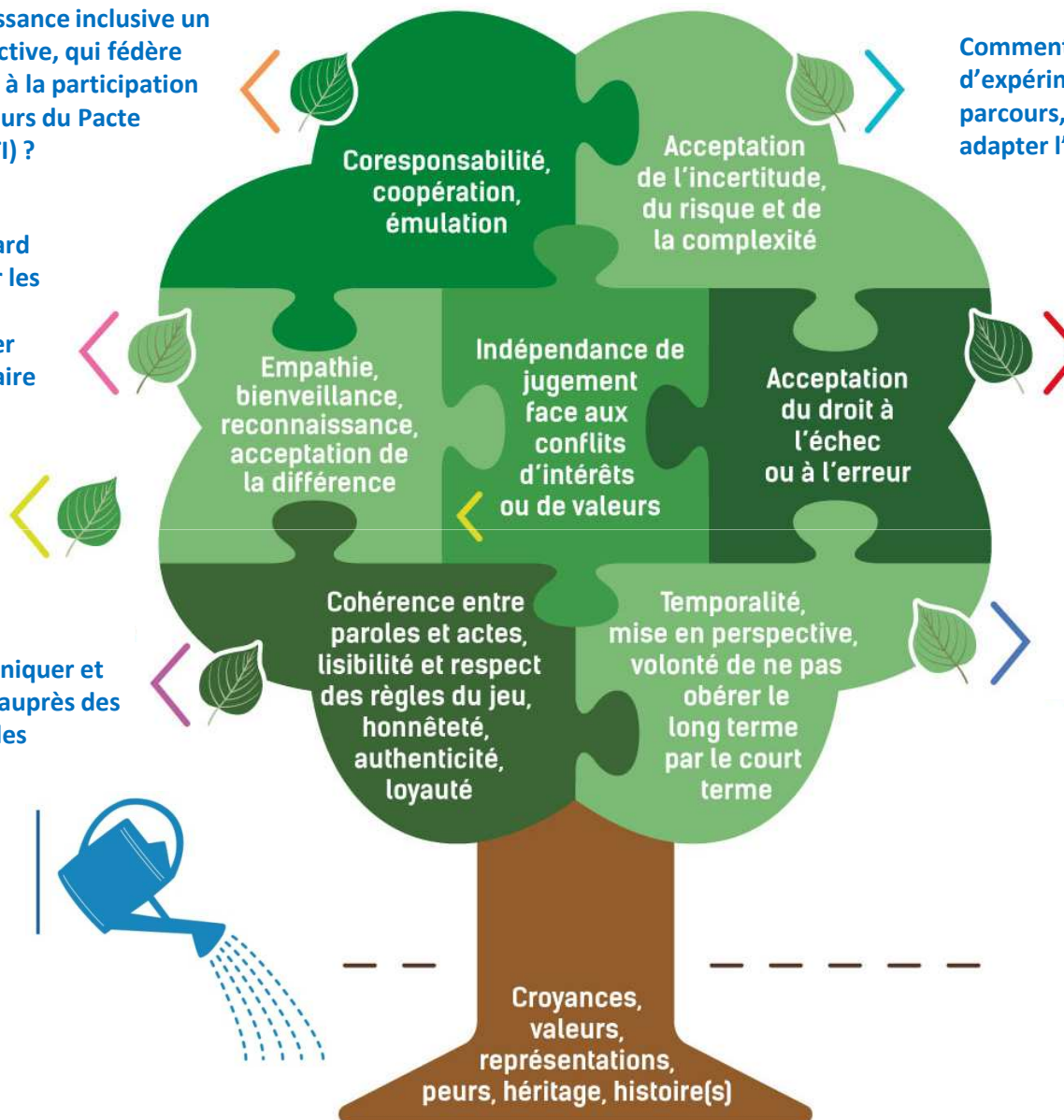
Comment changer le regard et les représentations sur les personnes exposées à la pauvreté, afin de favoriser leur capacité à agir et à faire société ?

Comment faire converger les objectifs entre les différents acteurs de l'emploi, de l'insertion et de la formation ?

Comment mieux communiquer et rendre accessible l'offre auprès des publics, et accompagner les porteurs de projet ?

Comment favoriser la mise en œuvre d'expérimentations pour organiser les parcours, mobiliser les financements et adapter l'offre ?

Comment créer les conditions de parcours différenciés pour offrir des 2èmes chances : chômeurs, employeurs et les professionnels de l'insertion ?



L'ARBRE DE CONFIANCE®

La Confiance au service de la lutte contre la pauvreté et de la croissance inclusive

Comment faire de la croissance inclusive un enjeu d'intelligence collective, qui fédère les acteurs et laisse place à la participation des chômeurs et des acteurs du Pacte Territorial d'Insertion (PTI) ?

Comment changer le regard et les représentations sur les personnes exposées à la pauvreté, afin de favoriser leur capacité à agir et à faire société ?

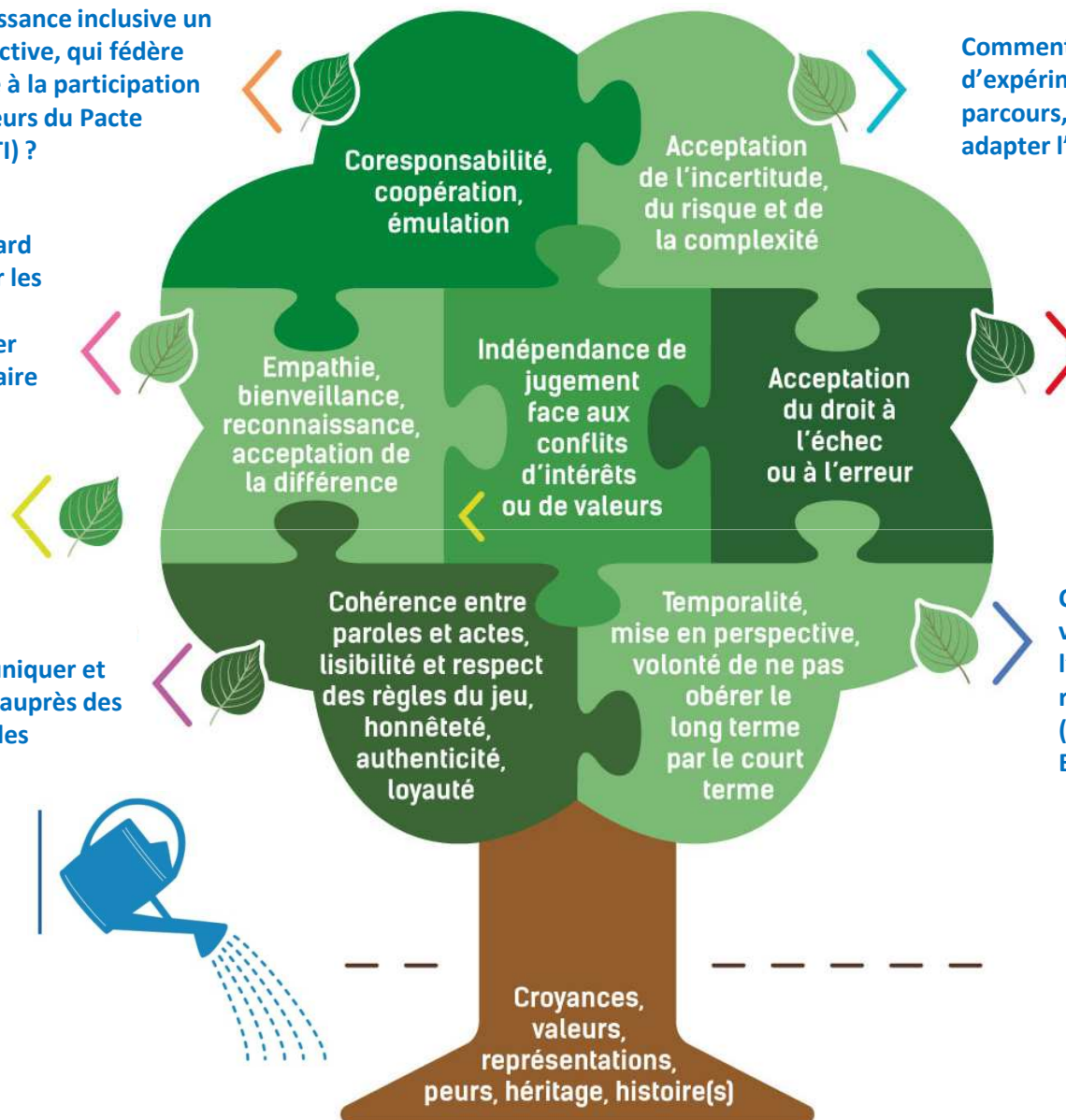
Comment faire converger les objectifs entre les différents acteurs de l'emploi, de l'insertion et de la formation ?

Comment mieux communiquer et rendre accessible l'offre auprès des publics, et accompagner les porteurs de projet ?

Comment favoriser la mise en œuvre d'expérimentations pour organiser les parcours, mobiliser les financements et adapter l'offre ?

Comment créer les conditions de parcours différenciés pour offrir des 2èmes chances : chômeurs, employeurs et les professionnels de l'insertion ?

Comment faire prévaloir une vision à long terme, face à l'urgence sociale qui impose des résultats immédiats et visibles ? (évaluation, réorientation, Europe)



Conclusion

Jean-Marie DARMIAN

Vice-président des Finances et des Fonds Européens
Conseiller départemental du canton de Créon



Ce forum est cofinancé par le Fonds social européen dans le cadre du programme opérationnel national « Emploi et Inclusion » 2014-2020 UNION EUROPEENNE

Merci pour votre écoute

Retrouvez l'ensemble des documents sur [Gironde.fr](https://www.gironde.fr)

FABRIK'
EUROPE