



La plateforme mobilité est cofinancée par le Fonds social européen dans le cadre du programme opérationnel national « Emploi et Inclusion » 2014-2020



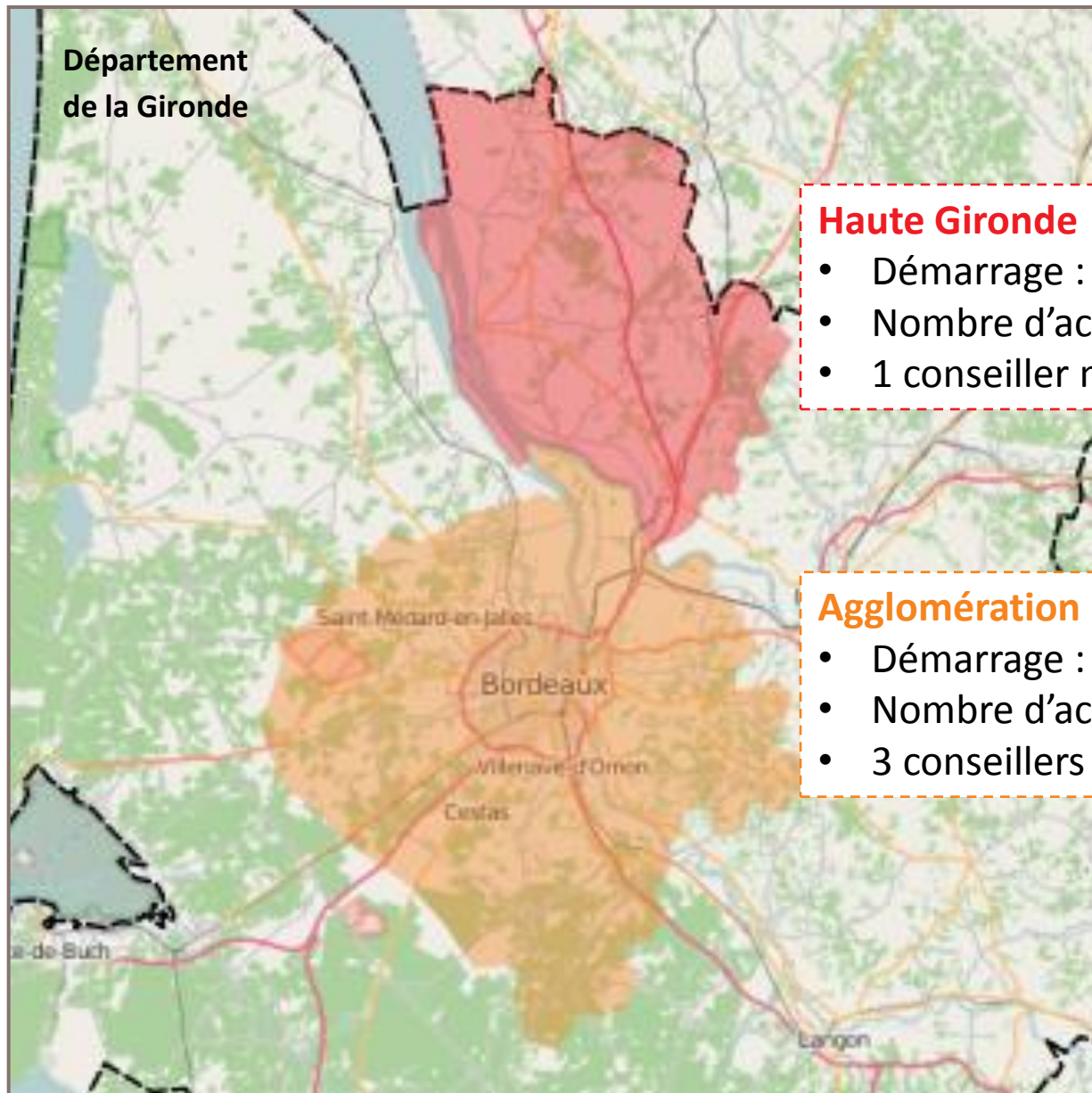
[**Fabrik'Avenir**]

L'outil plateforme mobilité pour réduire les inégalités en Gironde

3 juin 2016

Julie CATHALA, Directrice régionale Aquitaine

[Les plateformes mobilité]

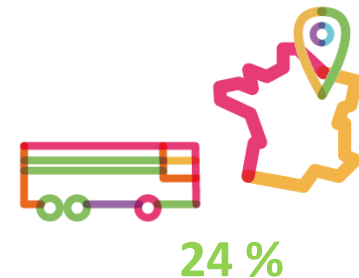
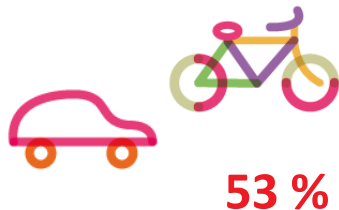


[Qu'est-ce qu'une plateforme mobilité]

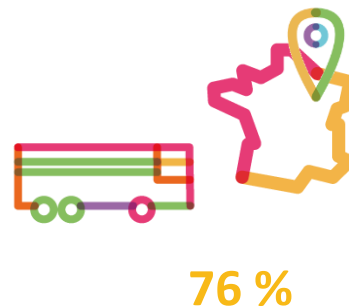
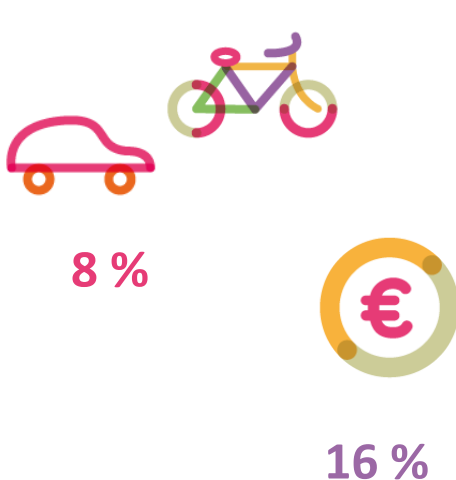


- Un lieu **d'accueil et d'accompagnement** des publics fragiles vers une mobilité autonome et durable
- Un **centre de ressources** sur la mobilité des publics fragiles

[Qu'est-ce qu'une plateforme mobilité]



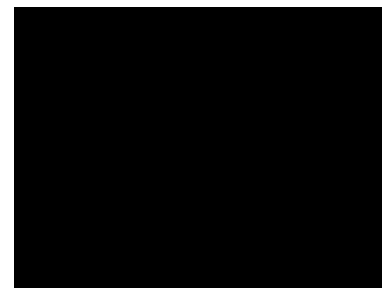
[Qu'est-ce qu'une plateforme mobilité]



40% de retour/maintien en emploi/formation

70% ont amélioré leur mobilité, au moins partiellement

[Paroles de terrain]



Pourquoi orientez-vous ?

- *Aider les jeunes que j'accompagne à trouver des solutions de mobilité alternatives à la voiture*
- *Elargir le périmètre de mobilité*
- *Renforcer la connaissance de l'offre existante permettant de mieux organiser la recherche d'emploi*

Qu'est-ce que la plateforme vous apporte dans vos accompagnements ?

- *Le discours d'un professionnel complémentaire au discours de la Mission Locale sur le thème de la mobilité*
- *Montrer toute la palette des moyens de locomotion qui existent*
- *Aborder la mobilité pour lever plus facilement des a priori*

Quel impact voyez-vous dans vos accompagnements ?

- *Une connaissance des cartes de transport*
- *Elargissement des périmètres de recherche d'emploi*
- *Meilleure autonomie constatée*

[L'animation territoriale et le centre de ressources]

Objectifs

- Coordonner et rendre lisible l'offre mobilité du territoire
- Favoriser le développement/Développer de nouvelles offres pour compléter l'offre existante
- Être un lieu ressources sur la thématique mobilité des publics fragiles

Détail de l'action

- Veille sur le territoire
- Organisation/animation de réunions : opérateurs ; partenaires emploi sur le territoire (animation de la démarche d'Atlas)
- Production de supports/d'outils : mise à jour de l'Atlas ; formalisation d'outils

[L'Atlas de la Mobilité Inclusive]

Un outil disponible en ligne (actualisation en cours) :

<http://fr.calameo.com/read/0040365415bdc6e30ce9a?authid=oiVGLXTdtS3k>

Applications Salesforce Calendrier MD FSE Bienvenue dans Page

calameo

ATLAS DE LA MOBILITÉ INCLUSIVE

DE LA MÉTROPOLE BORDELAISE

PRÉSENTATION DE LA DÉMARCHE

FICHES COMMUNES

TÉMOIGNAGES

wimoov

Pages d'accueil

FICHE COMMUNE

0 2,5 5 km

Source : Copernicus/CES, Copernicus/LandCover

CLIQUEZ SUR LE NOM DE VOTRE COMMUNE

Données de la plateforme

Catégorie	Nombre	Proportion
22 en cycle	19	81%
22 en cycle	28	56%
22 en cycle d'urgence	10	20%
22 en cycle d'urgence	5	10%
Autres, sans affectation	5	10%

Etude de cas

Sans emploi et pas inclus dans des déplacements, projet professionnel : Recherche d'emploi en tant qu'élève à domicile.

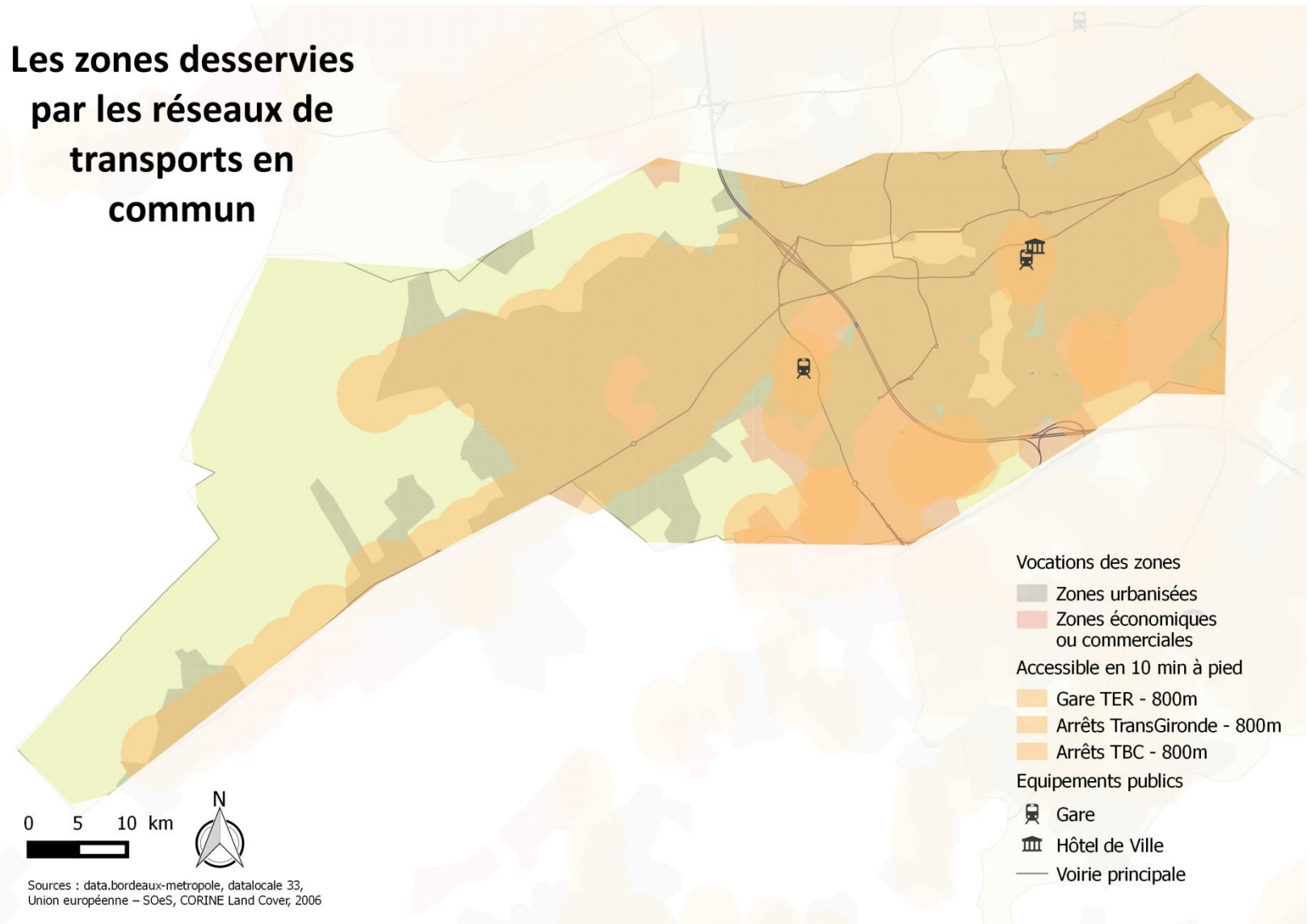
Profil d'usager : Personne âgée, handicapée, sans domicile fixe, sans emploi.

Solutions mises en place : Mise à disposition d'un véhicule personnel.

Accès à l'emploi (domicile) en transport en commun ou en vélo. Sans pour la mise en place du permis de conduire.

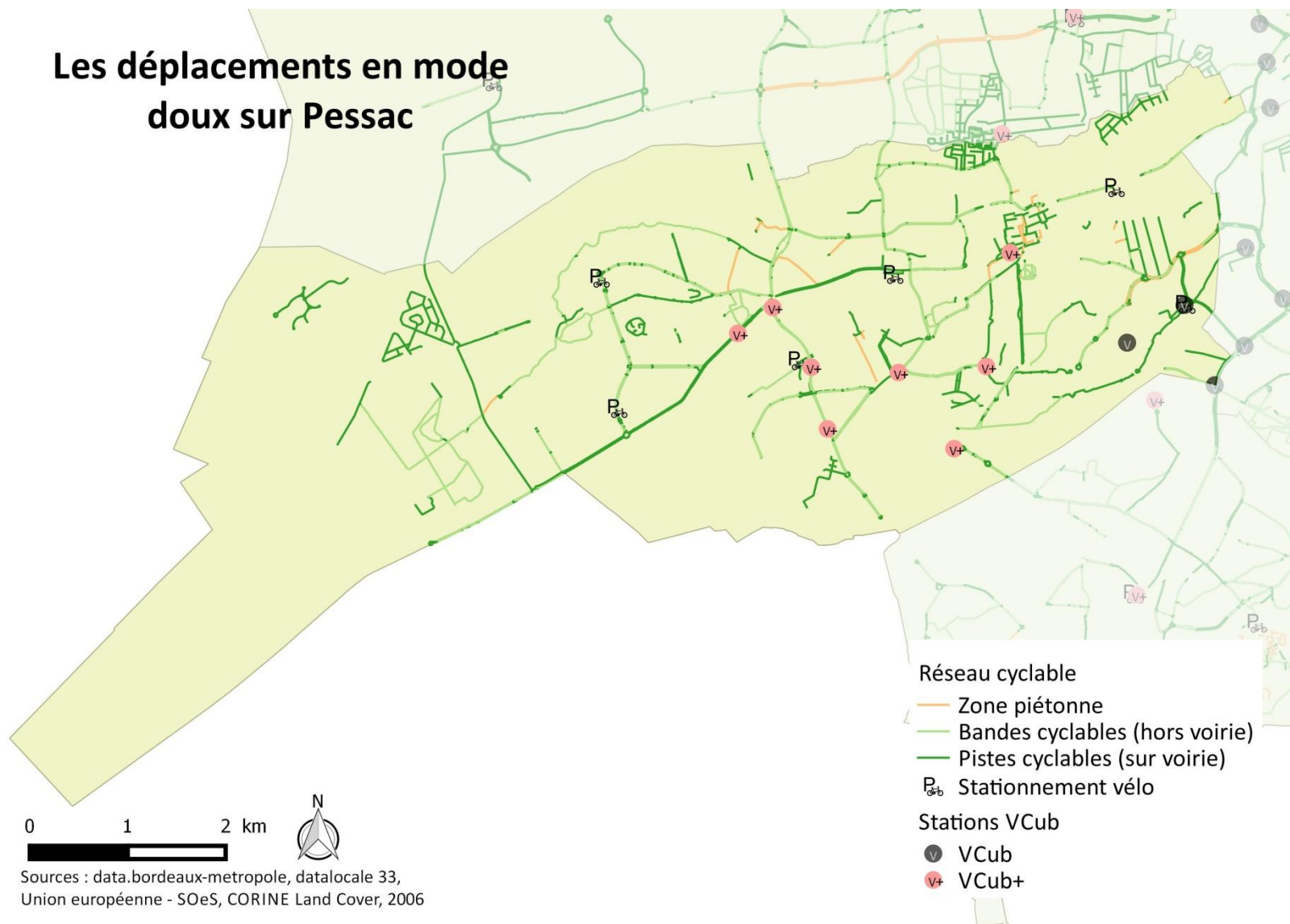
[Les évolutions de l'Atlas – *La cartographie*]

Les zones desservies
par les réseaux de
transports en
commun



[Les évolutions de l'Atlas – *La cartographie*]

Les déplacements en mode doux sur Pessac



[Les évolutions de l'Atlas - Les fiches mobilité]



FICHE MOBILITE - Pessac

Les orientations de la commune



Valorisation des transports en commun



Promotion des déplacements doux



Développement de l'autopartage

Les réseaux de transports en commun



Tram, Bus

Tram B Pessac, Centre ou France Alouette - Bordeaux - Berges de la Garonne de 05h00 à 00h30 (sauf du jeudi au samedi jusqu'à 01h15) - Fréquence : 5 à 10 min

1 Liane - Fréquence : 10 à 15 minutes
Liane 4 Pessac, Magonty - Bordeaux, Saint Louis

2 Principales - Fréquence : 20 à 30 minutes
Ligne 23 Mérignac, Fontaine d'Arcac - Pessac, Rommainville ou Pessac, Tactoucau

Ligne 24 Bordeaux, Porte de Bourgogne - Pessac, Bounnard

3 Corals - Fréquence : 20 à 30 minutes
Corol 34 Bègles, Rives d'Arcins - Mérignac, Les Pins
Corol 35 Talence, Peixotto - Bordeaux, Les Aubiers
Corol 36 Bègles, Terres Neuves - Mérignac, Lucatet

2 Citéis - Fréquence : 20 à 40 minutes
Citéis 42 Mérignac, Mondésir - Mérignac, Centre
Citéis 44 Pessac, Unitec - Pessac, Candau

1 Ligne locale - Fréquence : 30 à 60 minutes
Ligne 87 Pessac centre - Villenave d'Ornon, Piscine Chambéry


Bon à savoir : la ligne Flexo 48 assure la desserte de la zone d'activités de Mérignac Ouest en liaison avec Pessac Centre. Les arrêts de Mérignac zone d'activité (zone Flexo) sont desservis à la demande en appelant Allo Flexo jusqu'à 15 mn avant le départ du terminus. Pour plus d'infos : www.infotbc.com/ligne/48



Car

Ligne 602 Pessac, Unitec - Cestas
15 Pessac - Cestas de 07h10 à 19h16
15 Cestas - Pessac de 06h59 à 19h05

Pour plus d'infos, retrouvez les horaires sur : transgironde.gironde.fr




Train

2 gares sur Pessac : Pessac (centre) et Alouette France

Ligne 32 Bordeaux - Biganos-Facture - Arcachon
41 Bordeaux - Arcachon de 06h30 à 00h01 dont 27 passent par la gare de Pessac Alouette
42 Arcachon - Bordeaux de 05h55 à 22h06 dont 25 passent par la gare de Pessac Alouette

Bon à savoir : la ligne 40 Bordeaux - Mont de Marsan dessert la gare de Pessac Centre (14 allers - 17 retours) ainsi que les lignes 61 et 64 qui vont vers les Landes puis les Pyrénées Atlantiques.

Les modes doux




Vélo en libre service

10 stations VCub
2 stations VCub
8 stations VCub+
dont 6 stations à proximité de la ligne de tram B

Bon à savoir : les ambassadeurs du vélo vous aident à créer vos trajets à vélo sur la commune. Ils peuvent aussi vous accompagner pour tester le trajet !


Pour plus d'infos, contacter : [ambassadeursduvelo-saintjean\[at\]bordeaux-metropole.fr](mailto:ambassadeursduvelo-saintjean[at]bordeaux-metropole.fr)

Les modes alternatifs



Autopartage

4 stations d'autopartage
1 station Citiz
3 station BlueCub



Covoiturage

Site de covoiturage sur le département : covoiturage.transgironde.fr

Carte des aires de covoiturage sur la commune : transgironde.gironde.fr > Se déplacer > Cartes et plans > Aires de Covoiturage

Bon à savoir : il existe des sites d'autopartage entre particuliers qui répertorient environ un millier d'offres sur la métropole. Les conditions d'utilisation varient d'un site à l'autre notamment concernant les permis probatoires (service disponible pour les jeunes conducteurs avec Citiz et BlueCub).

En complément, retrouvez les différentes cartes thématiques de la commune : transports en commun, zones de desserte, modes alternatifs et modes doux.

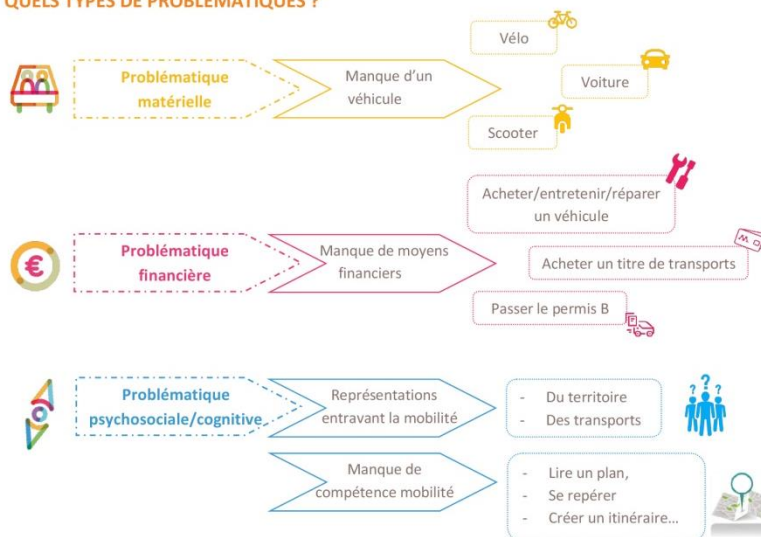
Réalisation : Wimoov - Icons made by Freepik from flaticon.com

[Les supports complémentaires – Les fiches-info mobilité]

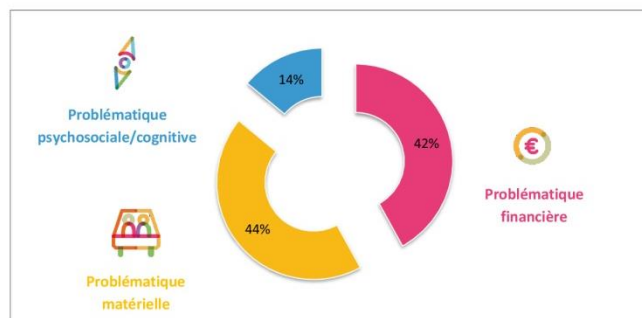
LES PROBLÉMATIQUES MOBILITÉ IDENTIFIÉES lors d'un Bilan de Compétences Mobilité



QUELS TYPES DE PROBLÉMATIQUES ?



RÉPARTITION DES PROBLÉMATIQUES – personnes reçues sur la plateforme depuis 2012



[Les supports complémentaires – *Les fiches-info mobilité*]

CUMUL DE PROBLÉMATIQUES



Quasiment la moitié des personnes reçues rencontrent
au moins deux problématiques mobilité :



47 % des personnes
rencontre**nt deux**
problématiques



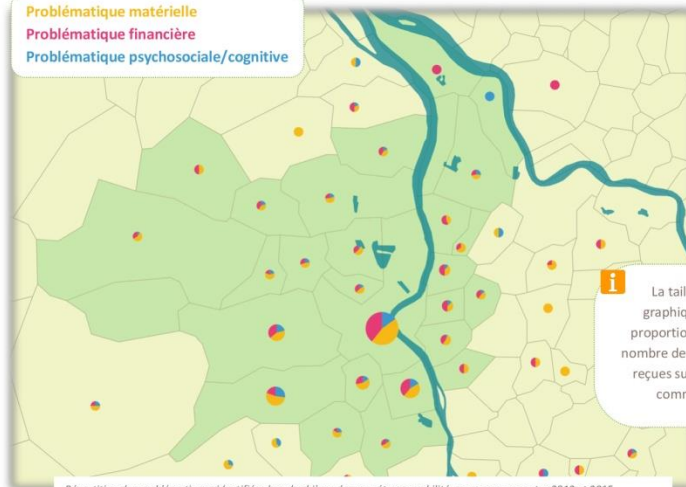
46 % des personnes
rencontre**nt une**
problématique



7 % des personnes
rencontre**nt trois**
problématiques

LES PROBLÉMATIQUES PAR COMMUNE - personnes reçues sur la plateforme depuis 2012

Problématique matérielle
Problématique financière
Problématique psychosociale/cognitive



i La taille des
graphiques est
proportionnelle au
nombre de personnes
reçues sur chaque
commune

Répartition des problématiques identifiées lors des bilans de compétence mobilité, par commune entre 2012 et 2015



Les différents types de problématiques se retrouvent indifféremment sur chaque type de territoire

La problématique psychosociale/cognitive se retrouve en milieu urbain : la présence d'une offre de transports variée (transports en commun, modes doux et modes motorisés) ne garantit pas que la personne se l'approprie et l'utilise. Les formations mobilité pédagogiques servent à leur permettre l'accès à un maximum de solutions mobilité et ainsi éviter que les personnes ne se restreignent dans leur mobilité.



Remarque : les problématiques sont influencées par les prescriptions réalisées dans le cadre de l'attribution des aides financières du département. La problématique financière est donc très représentée sur les profils des bénéficiaires de la plateforme mobilité.

Réalisation : Wimoov – Icons made by Freepik from www.flaticon.com



MERCI
DE VOTRE ATTENTION

Julie CATHALA, Directrice régionale
julie.cathala@wimoov.org