

sos planète



**Ton Chewing-gum:
Tu mets 5 min à le mâcher...
Il met 5 ans à se dégrader !
UTILISE LES POUBELLES !**

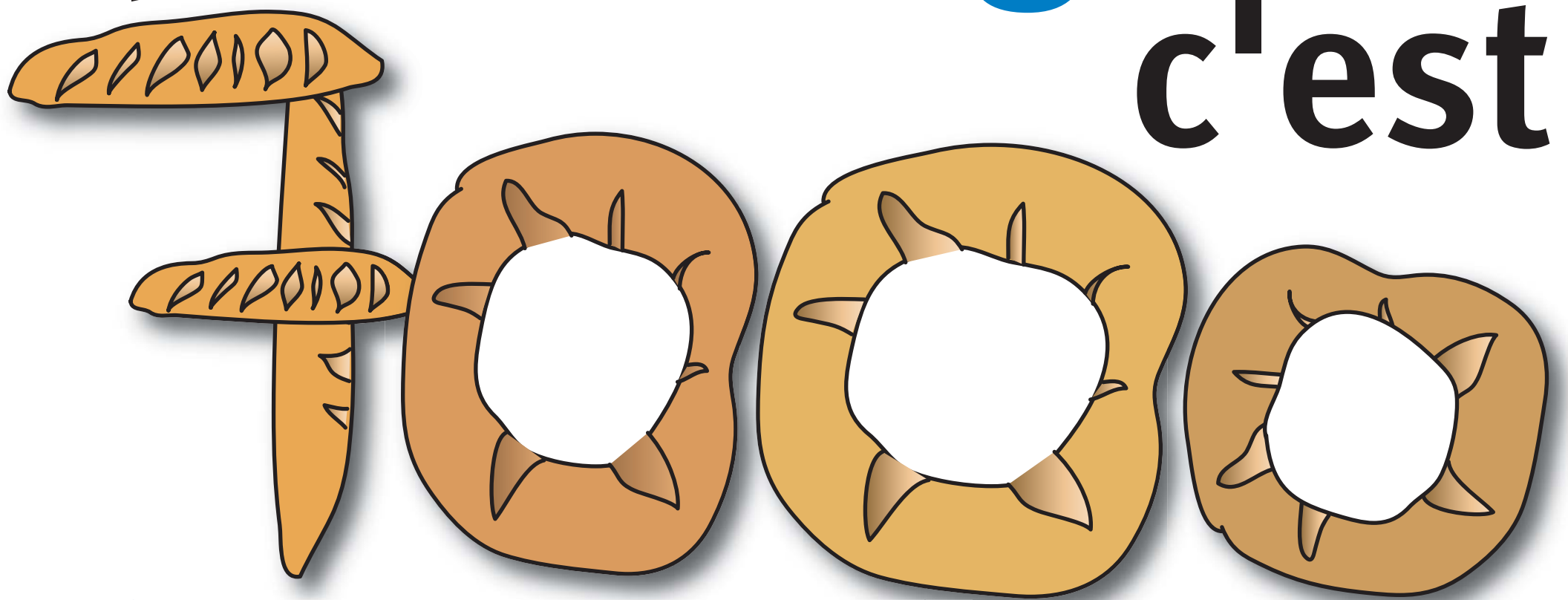


*Un effort tous les jours,
une planète pour toujours.*

www.gironde.fr



Une tranche
de pain
GASPILLÉE
par collégien
c'est



baguettes jetées
par jour !

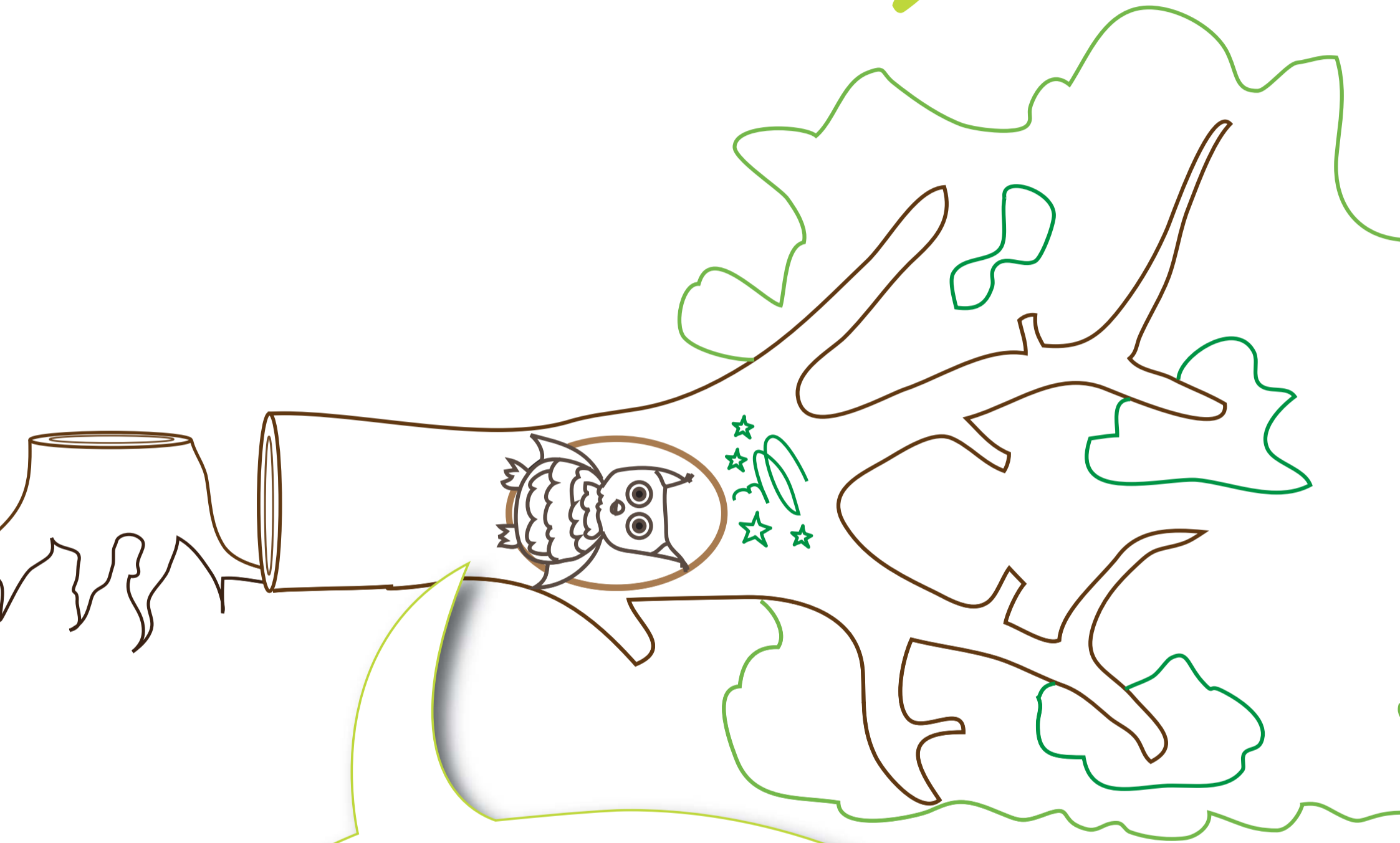


*Un effort tous les jours,
une planète pour toujours.*

www.gironde.fr



Fais du recto verso !



**Moins de papier
consommé
=
Moins d'arbres coupés**



*Un effort tous les jours,
une planète pour toujours.*

www.gironde.fr

