



# La nature fait son spectacle, cet été sur l'Estuaire et ses îles

Saison 2011

Visites, animations nature,  
théâtre, concert, lectures  
avec « Histoires d'Îles »



**nova**  
94.9 FM



# SOMMAIRE



- **Un Espace Naturel Sensible : qu'est-ce que c'est ?** p. 4
- **Choisir sa façon de visiter** p. 5
- **Programme 2011 : « Histoires d'Îles »** p. 6
  - « Vues d'Ici : Le phare et le village » p. 7
  - « Nouvelles et courtes pierres » p. 8
  - « Oyseaux en chanteurs sur l'Île Nouvelle » p. 9
  - « Le trésor de la nature » p. 10
  - « Sous les eaux », une conférence burlesque sur le Médoc p. 11
  - « La guerre des mondes » p. 12
  - « Les petites comédies de l'eau » p. 13
  - « Si l'île m'était filmée » p. 14
  - « L'affaire coincoin ou la débâcle du monde » p. 15
  - Récapitulatif de la programmation « Histoires d'îles » p. 16-17
- **Profitez des visites guidées de l'île** p. 18-19
  - Côté pratique p. 20-21
  - Les règles de bonne conduite p. 22
  - Récapitulatif de la programmation p. 23-27
- **Île était une fois...** p. 28-29
  - Une île pour les oiseaux p. 30-31
  - L'île aujourd'hui p. 32
- **Des partenaires indispensables** p. 33
- **Les 25 ENS de Gironde à découvrir seul ou dans le cadre de visites guidées** p. 34-35

# ÉDITO



En Gironde, nous avons le privilège de bénéficier de magnifiques paysages, de véritables trésors naturels. L'Île Nouvelle et l'Île de Patiras sont deux merveilles que la nature a mis à notre disposition.

Vous le savez, au Conseil général, nous nous attachons à valoriser les Espaces Naturels Sensibles que le public peut découvrir à travers de nombreuses visites guidées. C'est donc tout naturellement que nous nous sommes associés au Conservatoire du Littoral, afin de vous faire partager ces coins de paradis, sites incontournables de l'Estuaire de la Gironde.

De juin à septembre, de nombreuses animations culturelles liant nature et culture vous sont proposées. À travers le théâtre, la musique, la sculpture, la vidéo ou encore diverses conférences et visites, nous vous révélerons les secrets d'un territoire unique, trop souvent méconnu.

Ces rendez-vous seront synonymes de détente, de rencontres, de surprises et de rêve. C'est avec bonheur que je vous invite à assister à des spectacles de qualité et à rencontrer des artistes d'une créativité débordante. Pensez à partager des instants magiques, riches d'émotions sur un site naturel d'exception.

Je vous souhaite à toutes et à tous un heureux été en Gironde.

Le Président du Conseil général

Sénateur de la Gironde  
Conseiller général du canton de Carbon-Blanc

## UN ESPACE NATUREL SENSIBLE : QU'EST-CE QUE C'EST ?



Un Espace Naturel Sensible (ENS) est un site classé et protégé pour préserver sa richesse biologique unique : milieux et habitats naturels, faune, flore... C'est aussi un site ouvert au public pour que chacun puisse découvrir et profiter de son caractère exceptionnel.

### Des espaces préservés

Depuis plusieurs années le Conseil général mène une politique active, avec ses partenaires (Office National des Forêts, communes, associations...) pour valoriser les Espaces Naturels Sensibles de Gironde.

Aujourd'hui, le Conseil général de la Gironde gère 25 Espaces Naturels Sensibles.

Ses principales missions :

- **Inventorier pour identifier**
- **Classer pour préserver**
- **Entretenir pour protéger**
- **Rendre accessible pour informer et éduquer à l'environnement**

Le Conseil général a lancé, sur de nombreux ENS, d'importants travaux d'aménagement et de valorisation. Objectif : permettre au plus grand nombre de découvrir et de profiter de ces trésors naturels, tout en assurant leur protection.



### La belle île Nouvelle

Pour offrir un meilleur accueil au public et assurer la gestion de l'île, un important chantier va être prochainement engagé sur l'île Nouvelle. Des travaux sur les bâtiments du village sont prévus de fin 2011 à mi 2013. Des travaux sur les ouvrages hydrauliques (digues, écluse) seront également menés à partir de mi-2012.

## CHOISIR SA FAÇON DE VISITER



### Nature rime aussi avec culture

Véritable patrimoine naturel du département, l'île Nouvelle bénéficie d'un programme d'envergure d'ouverture au public. Sa vocation affirmée de sensibilisation pour tous aux questions environnementales - avec l'équipe des guides naturalistes lors des **visites guidées** - trouve son prolongement dans les rendez-vous artistiques et culturels qui y sont organisés (« **Histoires d'Îles** »)... Une programmation qui participe à la mise en valeur de l'identité du territoire et révèle le lien entre la nature et la culture.



L'île Nouvelle est ouverte au public. Le Conseil général vous propose deux manières d'organiser vos visites sur l'île :

- Lors des rendez-vous du festival « **Histoires d'Îles** » (voir programme p.6 à 17)
- Via des **visites guidées** : en bénéficiant gratuitement d'une visite encadrée par les guides naturalistes du Conseil général entre fin juin et fin septembre (voir programme p.18 à 27)

## PROGRAMME 2011 : « HISTOIRES D'ÎLES »



La 4<sup>ème</sup> édition « Histoires d'Îles » ne change pas de cap : une saison culturelle sur Nouvelle et Patiras. Partez à la rencontre d'artistes qui frottent leurs imaginaires au milieu naturel, accompagnés parfois de guides naturalistes. Une invitation à des journées curieuses et conviviales au doux parfum d'aventure.

De fin juin à début octobre, plusieurs rendez-vous alternent entre visites naturalistes et propositions artistiques inspirées de ces lieux singuliers.

### INFORMATIONS ET RÉSERVATIONS

**Attention réservation obligatoire, voir chaque événement.**  
Les places sont limitées (entre 73 et 159 places selon l'événement)

#### Départs

- de Blaye, à la halte nautique (au pied de la Citadelle)
- de Pauillac, au port (ponton de la capitainerie)

#### Tarifs réduits

- enfant - de 12 ans / étudiants / demandeurs d'emploi

**Un événement proposé et coordonné par le Conseil général de la Gironde.**



## VUES D'ICI : LE PHARE ET LE VILLAGE

Théâtre / Compagnie Travaux Publics /  
Festival des Chantiers de Blaye et de l'Estuaire

L'auteur Noëlle Renaude et le metteur en scène Frédéric Maragnani de la Compagnie Travaux Publics ont imaginé des « petites formes », cartes postales théâtrales et mobiles pour trois personnages et cinq lieux. Ces « Vues d'ici », fruits d'une résidence de création, s'inspirent de lieux singuliers de l'Estuaire, ici des Îles Patiras et Nouvelle, dans des petits instantanés de vie qui relient des hommes à leur espace naturel. Elles rassemblent trois hommes autour de définitions simples et ludiques : se trouver, se perdre, être de nouveau ensemble...

### SAMEDI 25 JUIN SUR L'ÎLE NOUVELLE

2 départs de Blaye : 16h30 et 18h30 / retours : 18h00 et 20h00  
Le départ de 16h30 a été prévu pour les personnes venant du Médoc avec le bac de Lamarque de 15h30 pour un retour avec celui de Blaye à 18h00 ou à 19h30.

**TARIFS** : plein 18,00€ / réduit 12,00€

#### BILLETTERIE

- [www.chantiersdeblaye-estuaire.com](http://www.chantiersdeblaye-estuaire.com) / 05 57 42 40 77
- Office de Tourisme de Blaye : 05 57 42 12 09
- Maison du Tourisme et du Vin de Pauillac : 05 56 59 03 08
- Maison du Tourisme de la Gironde à Bordeaux : 05 56 52 61 40

#### LES PARTENAIRES

Coproductions : IDDAC, Chantiers Théâtre de Blaye et de l'Estuaire, Conseil général de la Gironde « Histoires d'Îles », Compagnie Travaux Publics, Union Européenne (programme Leader Estuaire de la Gironde) - En partenariat avec la commune de Saint-Seurin-de-Cursac et la Bergerie d'Anglade.



## NOUVELLES ET COURTES PIERRES

Théâtre d'Objets / Compagnie Turak / Visite de Nouvelle / VialaRue / Guides naturalistes

Les univers insulaires sont le nouveau terrain de jeu du Turak.

Les îles permettent de dessiner les contours d'un nouvel ailleurs étrange. Un Robinson échoué dans notre monde... aux prises avec des objets numériques, vidéo et sampler. Ces histoires ne se racontent pas avec des mots. Un vent marin souffle, il glisse, chuchote et nous parle des îles, et notamment de Nouvelle. Une journée autour du milieu insulaire qui associe une proposition artistique et une visite de l'île.



### DIMANCHE 26 JUIN SUR L'ÎLE NOUVELLE

3 départs de Blaye : 10h00, 11h30 et 14h00 / retours : 17h30, 18h15 et 19h00  
Pique-nique champêtre sur l'herbe ou sur table (prévoir son panier repas)

**TARIFS** : plein 12,00€ / réduit 6,00€

#### BILLETTERIE

- Office de Tourisme de Blaye : 05 57 42 12 09
- Maison du Tourisme et du Vin de Pauillac : 05 56 59 03 08
- Maison du Tourisme de la Gironde à Bordeaux : 05 56 52 61 40

#### LES PARTENAIRES

VialaRue, Conseil général de la Gironde « Histoires d'Îles ».

## OYSEAUX EN CHANTEURS SUR L'ÎLE NOUVELLE

Concert / Polifonia / Animations nature sur le thème des oiseaux

Écouter et observer les oiseaux, entendre les sons d'une île, prendre le temps d'une sieste musicale, tendre l'ouïe et se laisser aller au chant d'un quintet vocal inspiré, à moins que ce ne soit celui de quelques gosiers haut perchés. Dans son programme « Le chant des Oyseaux » le Madrigal de Bordeaux convoque Monteverdi, Schubert et Janequin sans oublier Olivier Penard et la première mondiale de son « Cortège d'Aristophane ». Une journée autour des oiseaux qui associe une proposition artistique et une animation nature.



Le Madrigal de Bordeaux est un ensemble professionnel de chanteurs solistes, dirigé par Eliane Lavail. Avec Patricia Lavail, flûte à bec ; Laurence Postigo, luth et guitare ; Claire Placeraud, soprano ; Nathalie Fordor, soprano ; Bénédicte Legendre, alto ; Ardi Kocibelli, ténor ; Bernard Causse, basse. Les animations nature autour de l'écoute des sons et de l'observation des oiseaux sont assurées par les guides naturalistes du Conseil général.

### DIMANCHE 3 JUILLET SUR L'ÎLE NOUVELLE

3 départs de Blaye, embarquements navette :

- À 9h30 / retour 16h45 (visite Citadelle 17h30 - 18h15)
- À 10h45 / retour 17h30 (visite Citadelle 9h30 - 10h15)
- À 13h30 / retour à 18h45 (visite Citadelle 10h30 - 11h15)

Pique-nique champêtre sur l'herbe ou sur table : prévoir son panier repas, de l'eau, une ombrelle / parapluie, un tapis de sol et des jumelles.

**TARIFS** : plein 12,00€ / réduit 6,00€ (supplément de 3,00€ pour la visite de la Citadelle)

#### BILLETTERIE

- Polifonia : 05 56 32 69 56 - [www.polifoniael.org](http://www.polifoniael.org)
- Office de Tourisme de Blaye : 05 57 42 12 09
- Maison du Tourisme et du Vin de Pauillac : 05 56 59 03 08
- Maison du Tourisme de la Gironde à Bordeaux : 05 56 52 61 40

#### PARTENAIRES

Polifonia, Conseil général de la Gironde « Histoires d'Îles ».

## LE TRÉSOR DE LA NATURE

Installation plastique / Christophe Doucet / Pétronille / PHM (Projets Hors les Murs)

L'île Nouvelle illustre la destinée d'un territoire conquis et exploité par l'homme. À l'heure de sa renaturation, l'île semble retourner à son caractère sauvage. Pour autant, la dimension culturelle n'a jamais abandonné cet espace. Inspiré par le songe de Poliphile, Christophe Doucet, artiste plasticien invité en résidence sur l'île, a choisi d'interroger ce lien nature-culture et d'en dépasser l'apparente opposition.

Présentation de l'installation artistique en présence de Christophe Doucet et visite de l'île.



Sur l'île Nouvelle

**17 JUILLET, 24 JUILLET ET 28 AOÛT**

Départ de Blaye à 10h00 / retour à 14h00

**4 ET 11 SEPTEMBRE**

Départ de Blaye à 12h00 / retour à 16h00

**TARIFS** : plein 15,00€ / réduit 5,00€

### BILLETTERIE

- Association Pétronille : 05 56 44 81 65
- Office de Tourisme de Blaye : 05 57 42 12 09
- Maison du Tourisme et du Vin de Pauillac : 05 56 59 03 08
- Maison du Tourisme de la Gironde à Bordeaux : 05 56 52 61 40

### PARTENAIRES

Association Pétronille, PHM, Union Européenne (programme Leader Estuaire de la Gironde), Conseil général de la Gironde « Histoires d'Îles ».

## SOUS LES EAUX, UNE CONFÉRENCE BURLESQUE SUR LE MÉDOC

Conférence théâtralisée décalée / Compagnie Vert Paradis

Madame Latouche et Monsieur Coustey entament un tour de France pour présenter leur belle Région Médocaine et se faire l'écho des histoires passées. Une galerie de personnages plus vrais que nature, drôles et émouvants fait revivre sous nos yeux les légendes oubliées, les anecdotes piquantes, les vieilles histoires de famille. Un spectacle mettant en scène l'océan, l'Estuaire, les marais et le Médoc. Chacun y retrouve son village, son clocher. Une occasion de naviguer sur l'Estuaire lors d'un soleil couchant ou en nocturne en écoutant de drôles d'histoires !



Sur le bateau La Ginette

**SAMEDI 23 JUILLET**

2 départs de Blaye : 20h30 et 22h45 / retours : 22h30 et 00h30

**SAMEDI 10 SEPTEMBRE**

2 départs de Pauillac : 20h30 et 22h45 / retours : 22h30 et 00h30

**TARIFS** : plein 12,00€ / réduit 6,00€

### BILLETTERIE

- Office de Tourisme de Blaye : 05 57 42 12 09
- Maison du Tourisme et du Vin de Pauillac : 05 56 59 03 08
- Maison du Tourisme de la Gironde à Bordeaux : 05 56 52 61 40

### PARTENAIRES

Les Jours de Rivière, Conseil général de la Gironde « Histoires d'Îles », Compagnie Vert Paradis.

## LA GUERRE DES MONDES

Audio théâtre / Compagnie Intérieur Nuit /  
Visite du Phare de Patiras / Gens d'Estuaire

Le 30 octobre 1938, Orson Welles, directeur du théâtre radiophonique Mercury, réalise une fiction sonore adaptée de La Guerre des Mondes de H-G. Wells, célèbre roman présentant une invasion extra-terrestre. Cette émission a marqué l'histoire de la radio par la panique qu'elle provoqua aux États-Unis. La Compagnie Intérieur Nuit s'est emparée de ce récit et a conçu pour cette nouvelle création un dispositif d'audio théâtre particulier. L'atmosphère sera frissonnante sur les transats de l'Île de Patiras ! Les Martiens n'ont plus qu'à bien viser l'Estuaire de la Gironde...



### DU MERCREDI 27 AU SAMEDI 30 JUILLET SUR L'ÎLE DE PATIRAS

Départ de Pauillac à 19h30 / retour vers minuit

**TARIFS** : plein 30,00€ / réduit 22,00€  
(spectacle, visite du phare de Patiras, traversée et repas)

#### BILLETTERIE

- Office de Tourisme de Blaye : 05 57 42 12 09
- Maison du Tourisme et du Vin de Pauillac : 05 56 59 03 08
- Maison du Tourisme de la Gironde à Bordeaux : 05 56 52 61 40

**EN COPRODUCTION** avec le Conseil général de la Gironde.

#### PARTENAIRES

Conseil régional d'Aquitaine, Ville de Bordeaux, Gens d'Estuaire, Compagnie Intérieur Nuit.

## LES PETITES COMÉDIES DE L'EAU, GIRONDE

Théâtre et lecture / Compagnie de la Gare /  
Festival des Chantiers de Blaye et de l'Estuaire

Ici l'Estuaire est raconté par des enfants du pays : Dominique Paquet, Arnaud Poujol et Philippe Touzet dans une ambiance d'ailleurs. Sous le chapiteau marocain le dépaysement est total. Mêlant théâtre, musique et chant, Mustapha Aouar s'amuse à raconter l'Estuaire et propose aux spectateurs une suite de pièces courtes et drôles pour tous les publics. Dans un même temps, le spectateur pourra entendre, au hasard d'un chemin de l'Île Nouvelle, de nouveaux textes inspirés de cet Estuaire, celui « d'un étranger » Jean-Paul Alègre et celui « d'un habitant », David De Souza.



### DIMANCHE 21 AOÛT SUR L'ÎLE NOUVELLE

2 départs : 14h00 et 14h45 / retours à 17h30 et 18h15

**TARIFS** : plein 18,00€ / réduit 12,00€

#### BILLETTERIE

- [www.chantiersdeblaye-estuaire.com](http://www.chantiersdeblaye-estuaire.com) ou 05 57 42 40 77
- Office de Tourisme de Blaye : 05 57 42 12 09
- Maison du Tourisme et du Vin de Pauillac : 05 56 59 03 08
- Maison du Tourisme de la Gironde à Bordeaux : 05 56 52 61 40

#### PARTENAIRES

Coproductions : Compagnie de La Gare, Gare au Théâtre, Les Chantiers Théâtre de Blaye et de l'Estuaire, Conseil général de la Gironde « Histoires d'Îles ».

En coréalisation avec l'Office de Tourisme de Blaye, Union Européenne dans le cadre du programme Leader Estuaire de la Gironde.

## SI L'ÎLE M'ÉTAIT FILMÉE

Vidéo et images projetées / D'Asques et d'Ailleurs

Le temps d'une résidence d'écriture, l'auteur Brigitte Gomez est partie à la rencontre des derniers habitants de l'Île Nouvelle. De cette collecte d'histoires est né un scénario puis trois courts-métrages réalisés par des jeunes natifs de l'Estuaire. Nous vous proposons une déambulation nocturne dans le village abandonné où seules les projections d'images illumineront l'île plongée dans l'obscurité. À travers un voyage dans le temps, laissez libre cours à votre imagination et à votre âme d'enfant, faites place au mystère et à l'aventure...



### SAMEDI 3 SEPTEMBRE SUR L'ÎLE NOUVELLE

Départ de Blaye à 19h30 / retour à 22h30

**TARIFS** : plein 12,00€ / réduit 6,00€

#### BILLETTERIE

- Office de Tourisme de Blaye : 05 57 42 12 09
- Maison du Tourisme et du Vin de Pauillac : 05 56 59 03 08
- Maison du Tourisme de la Gironde à Bordeaux : 05 56 52 61 40

#### PARTENAIRES

Conseil général de la Gironde « Histoires d'Îles », Union Européenne dans le cadre du programme Leader Estuaire de la Gironde, CDC de Blaye, CDC Médoc Estuaire, Commune de Izon, Conservatoire de l'Estuaire, D'Asques et d'Ailleurs.

## L'AFFAIRE COINCOIN OU LA DÉBÂCLE DU MONDE

Théâtre / Compagnie du Soleil bleu / IDDAC

En septembre 2008, la NASA lâche 90 canards en plastique jaune dans un glacier au Groenland pour étudier les effets du réchauffement climatique. Depuis, aucune nouvelle. Ils ont disparu. Où sont passés les coincoins ? Et que peuvent-ils nous dire du monde de demain, celui qui va naître de la fonte des glaces ? Celui qui pourrait bien faire disparaître un jour les îles et les rives de l'Estuaire ?

La Compagnie du Soleil bleu a décidé de partir à leur recherche et de faire théâtre de cette quête et de cette épopée.



### SAMEDI 1<sup>ER</sup> OCTOBRE, spectacle à 15h00 sur l'Île de Patiras

2 départs de Pauillac : 13h00 et 14h15 / retour 16h30

La proposition comprend aussi une lecture de paysage de l'Estuaire sur le bateau et la visite du Phare de Patiras.

### DIMANCHE 2 OCTOBRE, spectacle à 13h30 sur l'Île Nouvelle

2 départs de Blaye : 11h00 et 12h15 / retour à 16h00

La proposition comprend aussi une lecture de paysage de l'Estuaire sur le bateau et une présentation de l'Île Nouvelle, pique-nique sur place (prévoir son panier repas).

**TARIFS** : plein 12,00€ / réduit 6,00€

#### BILLETTERIE

IDDAC : 05 56 17 36 36

#### PARTENAIRES

Conseil général de la Gironde « Histoires d'Îles », IDDAC, Compagnie du Soleil bleu, Clap de Saint-André-de-Cubzac, Conservatoire de l'Estuaire.

# RÉCAPITULATIF DE LA PROGRAMMATION « HIS TOIRES D'ÎLES »

## Réservation obligatoire

Date	Lieu / horaire de départ	Proposition	Type	Âge	Lieu	Tarif	Page
25/06	Blaye 16h30 18h30	Les vues d'ici	Théâtre	A partir de 12 ans	Île Nouvelle	18€ (tarif plein) 12€ (tarif réduit)	7
26/06	Blaye 10h00 11h30 14h00	Nouvelles et Courtes Pierres	Théâtre d'objets et visites de l'île	Tout public	Île Nouvelle	12€ (tarif plein) 6€ (tarif réduit)	8
03/07	Blaye 09h30 10h45 13h30	Oyseaux en Chanteurs	Concert et animations naturalistes	Tout public	Île Nouvelle	12€ (tarif plein) 6€ (tarif réduit) supplément de 3€ pour la visite de la Citadelle	9
17/07	Blaye 10h00	Le trésor de la Nature	Installation plastique + visite de l'île	Tout public	Île Nouvelle	15€ (tarif plein) 5€ (tarif réduit)	10
23/07	Blaye 20h30 22h45	Sous les eaux	Conférence théâtralisée	Tout public	Bateau la Ginette	12€ (tarif plein) 6€ (tarif réduit)	11
24/07	Blaye 10h00	Le trésor de la Nature	Installation plastique + visite de l'île	Tout public	Île Nouvelle	15€ (tarif plein) 5€ (tarif réduit)	10
27-30/ 07	Pauillac 19h30	La Guerre des Mondes	Audio-théâtre + visite du phare de Patiras + repas	A partir de 12 ans	Île de Patiras	30€ (tarif plein) 22€ (tarif réduit)	12

Date	Lieu / horaire de départ	Proposition	Type	Âge	Lieu	Tarif	Page
21/08	Blaye 14h00 14h45	Les Petites Comédies de l'Eau	Théâtre et lecture	Tout public	Île Nouvelle	18€ (tarif plein) 12€ (tarif réduit)	13
28/08	Blaye 10h00	Le trésor de la Nature	Installation plastique + visite de l'île	Tout public	Île Nouvelle	15€ (tarif plein) 5€ (tarif réduit)	10
03/09	Blaye 19h30	Si l'île m'était filmée	Vidéo et images projetées	Tout public	Île Nouvelle	12€ (tarif plein) 6€ (tarif réduit)	14
04/09	Blaye 12h00	Le Trésor de la Nature	Installation plastique + visite de l'île	Tout public	Île Nouvelle	15€ (tarif plein) 5€ (tarif réduit)	10
10/09	Pauillac 20h30 22h45	Sous les eaux	Conférence théâtralisée	Tout public	Bateau de la Ginette	12€ (tarif plein) 6€ (tarif réduit)	11
11/09	Blaye 12h00	Le Trésor de la Nature	Installation plastique + visite de l'île	Tout public	Île Nouvelle	15€ (tarif plein) 5€ (tarif réduit)	10
01/10	Pauillac 13h00 14h15	L'affaire Coincoin la débâcle du monde	Lecture de paysage et visite de site	Tout public	Île de Patiras	12€ (tarif plein) 6€ (tarif réduit)	15
02/10	Blaye 11h00 12h15	L'affaire Coincoin la débâcle du monde	Théâtre - lecture de paysage et visite de site	Tout public	Île Nouvelle	12€ (tarif plein) 6€ (tarif réduit)	15

## PROFITEZ DES VISITES GUIDÉES DE L'ÎLE



En parallèle des animations proposées dans le cadre du festival « Histoires d'Îles », vous pouvez également découvrir l'île grâce à des visites guidées.

*Entre histoire et nature...*

L'histoire de l'Île Nouvelle, de ses habitants et de ses pratiques agricoles ; la découverte des milieux naturels, l'observation de la flore et la faune, le travail de « renaturation »... Les guides naturalistes vont vous livrer tous les secrets de l'île et de l'archipel.

**Cet été, plus de 300 visites assurées par des guides naturalistes organisées par le Conseil général sont proposées au départ de Blaye, Pauillac, Bordeaux et Vitrezay.**

### DE BLAYE

**Mardi** : départ 10h30 / retour 13h30 (prévoir un pique-nique)  
Adulte : 8,00€ / Enfant - de 12 ans : 6,00€ (option panier pique-nique : 7,00€) / Cœur d'Estuaire : 72 places

**Jedi** : départ 14h00 / retour 16h30  
Adulte : 10,00€ / Enfant : 6,00€ (gratuit pour les enfants jusqu'à 5 ans)  
Les Jours De Rivière / La Ginette : 73 places

**Samedi** : départ 10h00 / retour 12h00  
Adulte : 8,00€ / Enfant - de 12 ans : 6,00€  
Cœur d'Estuaire : 72 places

**Samedi (avec navigation verrou Vauban)** : départ 12h00 / retour 17h00 (prévoir un pique-nique)  
Adulte : 13,00€ / Enfant : 8,00€ (gratuit pour les enfants jusqu'à 5 ans)  
Les Jours De Rivière / La Ginette : 73 places

D'autres visites ponctuelles possibles en semaine, avec les bateliers Les Jours de Rivière et Cœur d'Estuaire (voir tableau récapitulatif p.23 à 27).

#### Informations et réservations :

- Office de Tourisme de Blaye : 05 57 42 12 09
- Maison du Tourisme de la Gironde à Bordeaux : 05 56 52 61 40

### DE PAUILLAC



**Mardi** : départ 9h00 / retour 17h00 - 17h30  
Visite guidée de la Citadelle de Blaye le matin avec pique-nique dans les murs et escale sur l'Île Nouvelle de 14h00 à 16h00.  
Adulte : 20,00€ / Enfant : 13,00€ (gratuit pour les enfants jusqu'à 5 ans)  
Les Jours De Rivière / Ptit Léon : 55 places

**Jedi** : départ 9h00 / retour 15h00 (prévoir un pique-nique)  
Adulte : 15,00€ / Enfant : 10,00€ (gratuit pour les enfants jusqu'à 5 ans)  
Les Jours De Rivière / Ptit Léon : 55 places

D'autres visites ponctuelles possibles en semaine, avec les bateliers Les Jours de Rivière et Cœur d'Estuaire (voir tableau récapitulatif p.23 à 27).

#### Informations et réservations :

- Maison du Tourisme et du Vin de Pauillac : 05 56 59 03 08
- Maison du Tourisme de la Gironde à Bordeaux : 05 56 52 61 40

### DE BORDEAUX

**Les vendredis** : 1<sup>er</sup> et 29 juillet et 12 août  
Départ 9h30 / retour 17h00  
Adulte : 30,00€ / Enfant : 15,00€ (gratuit pour les enfants - de 4 ans)  
Avec les Croisières Burdigala

**Réservation** : 05 56 49 36 88  
ou à la Maison du Tourisme de la Gironde à Bordeaux : 05 56 52 61 40  
[www.croisieresburdigala.fr](http://www.croisieresburdigala.fr)

### DE VITREZAY

**Les mercredis** : 20 et 27 juillet et 3 août  
**Le vendredi** : 26 août  
Adulte : 20,00€ / Enfant : 14,00€  
Le Saintongeais : 79 places

#### Réservations :

Pôle nature de Vitrezay : 05 46 49 89 89



Les prix indiqués correspondent au tarif du transport assuré par des prestataires privés. Les visites réalisées par les guides naturalistes du Conseil général sont gratuites.

## CÔTÉ PRATIQUE



À ne pas oublier

- L'eau potable n'étant pas encore disponible sur Nouvelle et l'ombre étant très limitée, il est très important de prévoir des chapeaux, lunettes de soleil et bouteilles d'eau.
- Bien que les sentiers soient entretenus, l'Île Nouvelle est un Espace Naturel Sensible. Il est donc préférable de **se munir de chaussures adaptées** (chaussures de marche ou tennis...).
- Nouvelle est un espace naturel constitué de grandes zones humides, **les lotions anti-moustiques peuvent être utiles.**



## LES RÈGLES DE BONNE CONDUITE



Pour apprécier pleinement les Espaces Naturels Sensibles (ENS), et participez activement à la préservation de la faune et de la flore, il est indispensable de respecter quelques règles...

- **Ne sortez pas des chemins balisés**, non seulement vous quitteriez les secteurs sécurisés, mais vous pourriez aussi endommager des espèces végétales ou effrayer des animaux.
- **Ne cueillez ni plantes ni fleurs** pour que les autres visiteurs puissent les admirer aussi.
- Un pique-nique en ces lieux est toujours très agréable, mais prévoyez des sacs pour **rapporter vos déchets chez vous.**
- Pour la préservation des lieux, **le camping, la chasse et la pêche sont interdits.**
- Un mégot mal éteint peut ravager tout un espace naturel. **Il n'est donc pas autorisé de fumer dans ces lieux.**
- Les plaisanciers peuvent **accoster au ponton et accéder à l'île de manière ponctuelle.** Les bateaux à passager ayant réservé des créneaux sont prioritaires.



Ne sont pas autorisés sur l'île :

- Les chiens
- Les feux
- Les barbecues





## RÉCAPITULATIF DE LA PROGRAMMATION

### VISITES : DE JUIN A SEPTEMBRE

Date	Lieu de départ	Horaire de départ	Horaire de retour	Visite	Pique-nique à prévoir	Tarif adulte	Tarif enfant
<b>JUIN</b>							
Mercredi 29	Blaye	14h30	16h30	Île Nouvelle	Non	8€	6€
Mercredi 29	Pauillac	10h30	14h	Île Nouvelle	Oui	8€	6€
<b>JUILLET</b>							
Vendredi 1 <sup>er</sup>	Bordeaux	9h30	17h	Île Nouvelle et navigation commentée	Oui	30€	15€
Samedi 2	Blaye	10h	12h	Animation nature autour des oiseaux	Non	8€	6€
Samedi 2	Blaye	12h	17h	Animation nature autour des oiseaux	Non	8€	6€
Mardi 5	Pauillac	9h	17h	Citadelle de Blaye et Île Nouvelle	Oui	20€	13€
Mardi 5	Blaye	10h30	13h30	Île Nouvelle	Oui	8€	6€
Jeudi 7	Pauillac	9h	15h	Île Nouvelle	Oui	15€	10€
Jeudi 7	Blaye	14h	16h30	Île Nouvelle	Non	10€	6€
Vendredi 8	Pauillac	12h	15h30	Île Nouvelle	Oui	8€	6€
Samedi 9	Blaye	10h	12h	Île Nouvelle	Non	8€	6€
Samedi 9	Blaye	12h	17h	Île Nouvelle et navigation verrou Vauban	Oui	13€	8€

Date	Lieu de départ	Horaire de départ	Horaire de retour	Visite	Pique-nique à prévoir	Tarif adulte	Tarif enfant
------	----------------	-------------------	-------------------	--------	-----------------------	--------------	--------------

Mardi 12	Pauillac	9h	17h	Citadelle de Blaye et Île Nouvelle	Oui	20€	13€
Mardi 12	Blaye	10h30	13h30	Île Nouvelle	Oui	8€	6€
Jeudi 14	Pauillac	9h	15h	Île Nouvelle	Oui	15€	10€
Jeudi 14	Blaye	14h	16h30	Île Nouvelle	Non	10€	6€
Vendredi 15	Pauillac	12h	15h30	Île Nouvelle	Oui	8€	6€
Samedi 16	Blaye	10h	12h	Île Nouvelle	Non	8€	6€
Samedi 16	Blaye	12h	17h	Île Nouvelle et navigation verrou Vauban	Oui	13€	8€
Mardi 19	Pauillac	9h	17h	Citadelle de Blaye et Île Nouvelle	Oui	20€	13€
Mardi 19	Blaye	10h30	13h30	Île Nouvelle	Oui	8€	6€
Mercredi 20 juillet	Vitrezay	11h45	18h45	Île Nouvelle	Oui	20€	14€
Mercredi 20	Pauillac	10h	14h	Île Nouvelle	Oui	8€	6€
Jeudi 21	Pauillac	9h	15h	Île Nouvelle	Oui	15€	10€
Jeudi 21	Blaye	14h	16h30	Île Nouvelle	Non	10€	6€
Samedi 23	Blaye	10h	12h	Île Nouvelle	Non	8€	6€
Samedi 23	Blaye	12h	17h	Île Nouvelle et navigation verrou Vauban	Oui	13€	8€
Mardi 26	Pauillac	9h	17h	Citadelle de Blaye et Île Nouvelle	Oui	20€	13€
Mardi 26	Blaye	10h30	13h30	Île Nouvelle	Oui	8€	6€

Date	Lieu de départ	Horaire de départ	Horaire de retour	Visite	Pique-nique à prévoir	Tarif adulte	Tarif enfant
------	----------------	-------------------	-------------------	--------	-----------------------	--------------	--------------

Mercredi 27	Vitrezay	13h	18h15	Île Nouvelle	Oui	20€	14€
Jeudi 28	Pauillac	9h	15h	Île Nouvelle	Oui	15€	10€
Jeudi 28	Blaye	14h	16h30	Île Nouvelle	Non	10€	6€
Vendredi 29	Bordeaux	9h30	17h	Île Nouvelle et navigation commentée	Oui	30€	15€
Samedi 30	Blaye	10h	12h	Île Nouvelle	Non	8€	6€
Samedi 30	Blaye	12h	17h	Île Nouvelle et navigation verrou Vauban	Oui	13€	8€
Dimanche 31	Pauillac	10h30	13h30	Île Nouvelle	Oui	8€	6€
Dimanche 31	Pauillac	14h30	17h	Île Nouvelle	Non	8€	6€

AOÛT							
Mardi 2	Pauillac	9h	17h	Citadelle de Blaye et Île Nouvelle	Oui	20€	13€
Mardi 2	Blaye	10h30	13h30	Île Nouvelle	Oui	8€	6€
Mercredi 3	Vitrezay	11h30	18h15	Île Nouvelle	Oui	20€	14€
Jeudi 4	Pauillac	9h	15h	Île Nouvelle	Oui	15€	10€
Jeudi 4	Blaye	14 h	16h30	Île Nouvelle	Non	10€	6€
Vendredi 5	Pauillac	14h30	17h	Île Nouvelle	Oui	8€	6€
Samedi 6	Blaye	10h	12h	Île Nouvelle	Non	8€	6€
Samedi 6	Blaye	12h	17h	Île Nouvelle et navigation verrou Vauban	Oui	13€	8€

Date	Lieu de départ	Horaire de départ	Horaire de retour	Visite	Pique-nique à prévoir	Tarif adulte	Tarif enfant
------	----------------	-------------------	-------------------	--------	-----------------------	--------------	--------------

Mardi 9	Pauillac	9h	17h	Citadelle de Blaye et Île Nouvelle	Oui	20€	13€
Mardi 9	Blaye	10h30	13h30	Île Nouvelle	Oui	8€	6€
Mercredi 10	Vitrezay	13h	18h15	Île Nouvelle	Oui	20€	14€
Mercredi 10	Pauillac	10h	14h	Île Nouvelle	Oui	8€	6€
Jeudi 11	Pauillac	9h	15h	Île Nouvelle	Oui	15€	10€
Jeudi 11	Blaye	14h	16h30	Île Nouvelle	Non	10€	6€
Vendredi 12	Bordeaux	9h30	17h	Île Nouvelle et navigation commentée	Oui	30€	15€
Samedi 13	Blaye	10h	12h	Île Nouvelle	Non	8€	6€
Samedi 13	Blaye	12h	17h	Île Nouvelle et navigation verrou Vauban	Oui	13€	8€
Mardi 16	Pauillac	9h	17h	Citadelle de Blaye et Île Nouvelle	Oui	20€	13€
Mardi 16	Blaye	10h30	13h30	Île Nouvelle	Oui	8€	6€
Mercredi 17	Pauillac	14h30	17h	Île Nouvelle	Non	8€	6€
Jeudi 18	Pauillac	9h	15h	Île Nouvelle	Oui	15€	10€
Jeudi 18	Blaye	14h	16h30	Île Nouvelle	Non	10€	6€
Vendredi 19	Pauillac	14h30	17h	Île Nouvelle	Non	8€	6€
Samedi 20	Blaye	10h	12h	Île Nouvelle	Non	8€	6€
Samedi 20	Blaye	12h	17h	Île Nouvelle et navigation verrou Vauban	Oui	13€	8€

Date	Lieu de départ	Horaire de départ	Horaire de retour	Visite	Pique-nique à prévoir	Tarif adulte	Tarif enfant
------	----------------	-------------------	-------------------	--------	-----------------------	--------------	--------------

Mardi 23	Pauillac	9h	17h	Citadelle de Blaye et Île Nouvelle	Oui	20€	13€
Mardi 23	Blaye	10h30	13h30	Île Nouvelle	Oui	8€	6€
Jeudi 25	Pauillac	9h	15h	Île Nouvelle	Oui	15€	10€
Jeudi 25	Blaye	14h	16h30	Île Nouvelle	Non	10€	6€
Vendredi 26	Vitrezay	13h15	18h15	Île Nouvelle	Oui	20€	14€
Samedi 27	Blaye	10h	12h	Île Nouvelle	Non	8€	6€
Samedi 27	Blaye	12h	17h	Île Nouvelle et navigation verrou Vauban	Oui	13€	8€
Mardi 30	Pauillac	9h	17h	Citadelle de Blaye et Île Nouvelle	Oui	20€	13€
Mardi 30	Blaye	10h30	13h30	Île Nouvelle	Oui	8€	6€
Mercredi 31	Pauillac	10h	14h	Île Nouvelle	Oui	8€	6€
Mercredi 31	Pauillac	14h30	17h	Île Nouvelle	Non	8€	6€

#### SEPTEMBRE

Mercredi 7	Blaye	14h30	16h30	Île Nouvelle	Non	8€	6€
Mercredi 7	Pauillac	10h	14h	Île Nouvelle	oui	8€	6€
Samedi 17	Blaye	10h30	13h30	Île Nouvelle	oui	8€	6€
Samedi 17	Pauillac	14h30	17h	Île Nouvelle	Non	8€	6€

Plus d'infos sur [www.gironde.fr/ile-nouvelle](http://www.gironde.fr/ile-nouvelle)

## ÎLE ÉTAIT UNE FOIS...



L'Île Nouvelle est la réunion de deux îles : Boucheaud et Nouvelle (appelée aussi « Sans Pain »), apparues au début du 19<sup>ème</sup> siècle. Elles ont été très vite endiguées et exploitées par l'homme pour leur terre, riche en sédiments, et pour faciliter la navigation vers le port de commerce de Bordeaux. Jusqu'aux années 50, la viticulture domine sur cette île comme sur les autres, et ses deux villages abritent jusqu'à 150 habitants... les « flouts ».

Ensuite, l'histoire de l'île bascule : vigne arrachée, village abandonné... L'île tombe à l'abandon.



En 1991, l'île Nouvelle est finalement achetée par le Conservatoire du Littoral pour son potentiel écologique exceptionnel. Sa gestion est confiée au Conseil général, au titre de sa politique des Espaces Naturels Sensibles (ENS) et de son programme de développement de l'Estuaire de la Gironde.

« L'île Nouvelle a été ouverte pour la première fois au public en 2008, à l'occasion de visites guidées, organisées de juin à novembre. »

## UNE ÎLE POUR LES OISEAUX



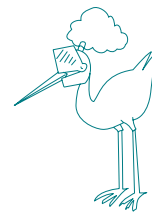
Ouvrir des digues pour permettre à l'eau de circuler librement et recréer ainsi, progressivement, un milieu propice au développement de certains végétaux et à l'accueil d'oiseaux... Telle est la finalité du programme de gestion écologique mené sur l'île et baptisé « renaturation ».

**Située sur un axe migratoire majeur, l'Île Nouvelle devient, ainsi, un site ornithologique de premier plan.**

Depuis 2007, démarrage du processus de renaturation, cet Espace Naturel Sensible offre aux oiseaux d'eau et plus particulièrement aux ardéidés (famille des hérons), des milieux propices à leur reproduction. Un accroissement considérable des espèces et des effectifs de hérons nicheurs a d'ailleurs été constaté.



« EN 2010, pour la première fois en Gironde, la spatule blanche, une espèce très vulnérable, a niché sur l'Île Nouvelle. »



**150**

c'est le nombre d'espèces ornithologiques observées sur l'île. 70 d'entre elles s'y reproduisent régulièrement.

**6 km**

c'est la longueur de l'Île Nouvelle, par ailleurs large de 700 m

## L'ÎLE AUJOURD'HUI

Le projet mené par le Conseil général et le Conservatoire du Littoral sur l'Île Nouvelle est à la fois écologique et patrimonial.

Il vise à :

- « **renaturer** » l'île (voir page 30 et 31) ;
- **valoriser le site auprès du grand public** en capitalisant sur sa dimension environnementale mais également historique, culturelle et touristique.

Depuis 2008, de juin à novembre, des guides naturalistes proposent des visites permettant de découvrir la richesse de la faune et de la flore sur l'île mais aussi son patrimoine, son histoire...



## DES PARTENAIRES INDISPENSABLES



**Pour la protection des ENS, les échanges de données et d'expériences sont essentiels afin de créer une très bonne dynamique aussi bien au niveau environnemental que touristique, culturel et patrimonial. C'est pour cette raison que le projet « Île Nouvelle » s'inscrit dans une politique de partenariats.**

### *Le Conservatoire du Littoral*

Depuis 1975, le Conservatoire du Littoral a pour mission de mener une politique foncière de protection des espaces naturels côtiers et lacustres d'intérêts écologiques et/ou paysagers.

Sa mission est double : acquérir des terrains, puis veiller, en relation étroite avec ses partenaires, à la gestion patrimoniale de leurs richesses naturelles et culturelles et à l'ouverture au public ; le Conservatoire du Littoral est propriétaire de l'Île Nouvelle.

### *Le réseau Eurosite et Natuurmonumenten*

Le Conseil général de la Gironde a adhéré en 1995 au réseau Eurosite, plus grand réseau européen d'organisations de conservation de la nature. Cela a permis de rencontrer en 1999 l'ONG Natuurmonumenten (Pays-Bas), gestionnaire de l'Île de Tiengemeten, dans l'estuaire de la Meuse en Hollande, île ayant un programme similaire de renaturation et avec laquelle un jumelage a été signé.

# LES 25 ESPACES NATURELS SENSIBLES DE GIRONDE À DÉCOUVRIR SEUL OU DANS LE CADRE DES VISITES GUIDÉES.



Document imprimé par Print System sur papier recyclé dans le respect de l'environnement.



- 1 Le marais du Logit et le site de Clair de Bel  
Le Verdon-sur-mer
- 2 Le marais du Conseiller  
Le Verdon-sur-mer
- 3 Les plages et dunes du Médoc
- 4 Lagune de Contaut  
Hourtin
- 5 Rivages du lac d'Hourtin  
Hourtin
- 6 Pointe du Cap Ferret  
Lège Cap Ferret
- 7 Domaine de Certes - Graveyron
- 8 Delta de la Leyre  
Le Teich
- 9 Lagunes du Gât-Mort  
Louchats, Hostens et St Magnes
- 10 Domaine Départemental Gérard Lagors  
Hostens
- 11 La réserve naturelle de l'étang de Cousseau  
Lacanau
- 12 Sur les traces des reptiles et amphibiens  
le long des pistes cyclables du Porge Océan
- 13 Découverte du canal des étangs  
Le Porge
- 14 La réserve naturelle des marais de Bruges
- 15 Découverte des milieux naturels du Val de Leyre
- 16 La réserve naturelle Géologique de Saucats-La Brède
- 17 Croisière environnement sur la Garonne et sur l'Isle
- 18 Découverte du bocage de Garonne  
Cadaujac et Saint Médard d'Eyrans
- 19 Découverte des paysages et des espaces naturels de la Haute  
Gironde, de l'Entre-Deux-Mers et de la Haute Lande Girondine
- 20 Découverte des zones humides des boucles de l'Isle
- 21 La réserve naturelle du Banc d'Arguin
- 22 Accueil naturaliste « Bernache cravant »  
jetée d'Andernos-les-Bains
- 23 Le sentier du littoral de Gujan-Mestras
- 24 Domaine Départemental Volny Favory  
Blasimon
- 25 L'Île Nouvelle



## Plus d'informations :

- Pour les visites guidées : [www.gironde.fr/ile-nouvelle](http://www.gironde.fr/ile-nouvelle)
- Pour « Histoires d'Îles » : [www.gironde.fr/histoiresdiles](http://www.gironde.fr/histoiresdiles) et [www.scenesdete.fr](http://www.scenesdete.fr)

## Découvrez les autres Espaces Naturels Sensibles de Gironde et les animations sur Certes - Graveyron.

Informations et brochures sur [gironde.fr](http://gironde.fr) et dans les Offices de Tourisme.



Crédits photographiques : CG33 / Anaka / Getty Images - parkeriparket.fr